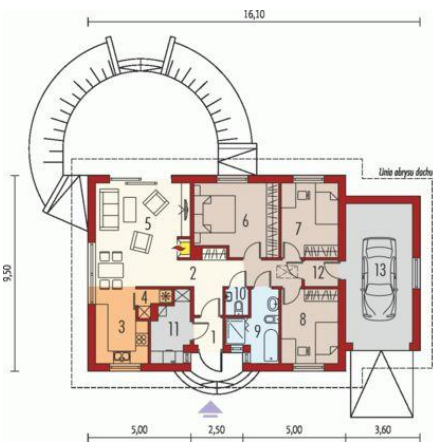




Projekt **AC Erin III G1 CE (DOM AF2-59)**



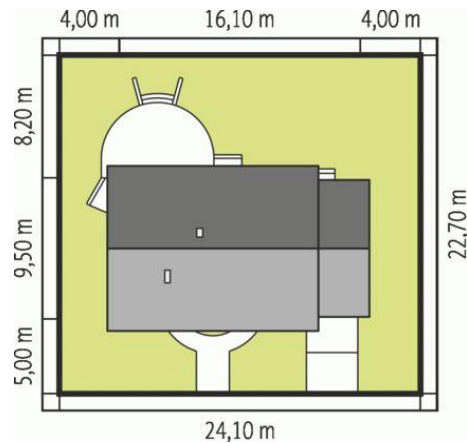
Parter



Parter

Pomieszczenia:

1. Wiatrołap 1.78 m
2. Hol 9.42 m
3. Kuchnia 6.75 m
4. Spizarnia 1.51 m
5. Pokój dzienny + jadalnia 24.21 m
6. Sypialnia 13.36 m
7. Sypialnia 9.91 m
8. Sypialnia 9.91 m
9. Łazienka 6.07 m
10. Toaleta 1.37 m
11. Pom. gospodarcze 5.3 m
12. Pom. gospodarcze 2.02 m
13. Garaż 21.6 m



Informacje

Pow. dachu:	226,65 m²	Typ zabudowy:	parterowy
Szerokość budynku:	16,10 m	Pow. użytkowa:	91,61 m²
Długość budynku:	9,50 m	Kubatura:	321,84 m³
		Kąt nachylenia dachu:	30,00°
		Min. szerokość działki:	24,10 m
		Min. długość działki:	22,70 m
		Wysokość budynku:	6,65 m
		Liczba pokoi:	4

Cena projektu na dzień 10.03.2021: **3 600,00 zł**



Pokaż projekt w internecie

AC Erin III G1 CE - AC Erin III G1 CE to dom parterowy, niepodpiwniczony z garażem jednostanowiskowym, przeznaczony dla 3-4-osobowej rodziny. Strefę dzienną tworzy salon z kominkiem, kuchnia oraz obszerna jadalnia. Dodatkowo dom posiada praktyczne pomieszczenie gospodarcze oraz dodatkową toaletę.