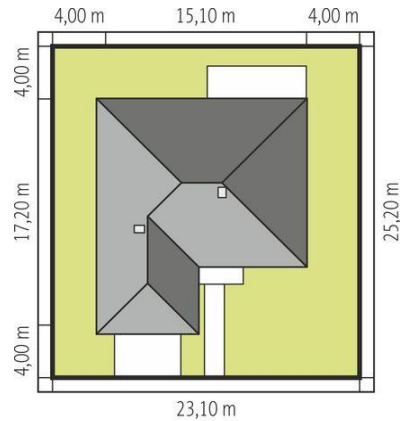
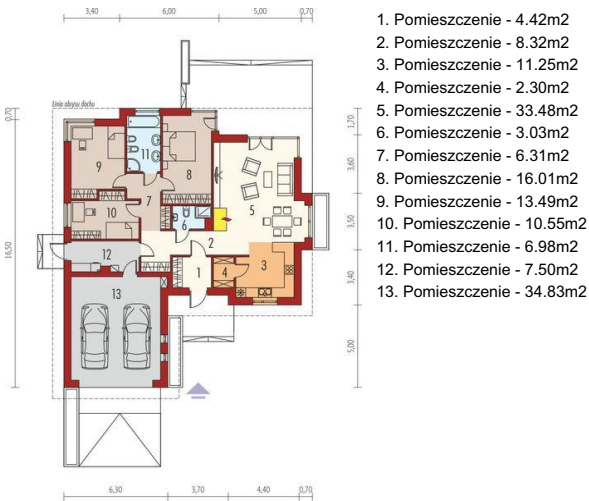
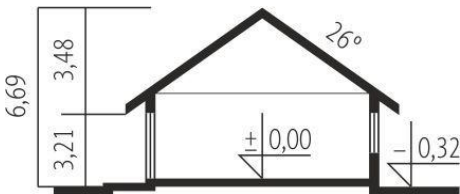




Projekt **AC Eris II G2 (wersja C) CE (DOM AF7-43)**



Schemat uwzględnia minimalne odległości od budynku do granicy działki.  
Szczegóły w zakładce: Jak czytać projekt?



**Informacje**

Liczba pokoi:	<b>3</b>	Typ zabudowy:	<b>parterowy</b>
Pow. dachu:	<b>270,20 m<sup>2</sup></b>	Pow. zabudowy:	<b>208,56 m<sup>2</sup></b>
Szerokość budynku:	<b>15,10 m</b>	Pow. użytkowa:	<b>116,13 m<sup>2</sup></b>
Długość budynku:	<b>17,20 m</b>	Kubatura:	<b>491,30 m<sup>3</sup></b>
		Kąt nachylenia dachu:	<b>26,00°</b>
		Min. szerokość działki:	<b>23,10 m</b>
		Min. długość działki:	<b>25,20 m</b>
		Wysokość budynku:	<b>6,69 m</b>

Cena projektu na dzień 10.03.2021: **4 000,00 zł**



**Pokaż projekt w internecie**

AC Eris II G2 (wersja C) CE - Wprojekcie zastosowano systemy zabudowy ścian działowych i sufitów podwieszanych Rigips. Więźba dachowa w systemie dachu prefabrykowanego w systemie płytki kolczastej MITEK.