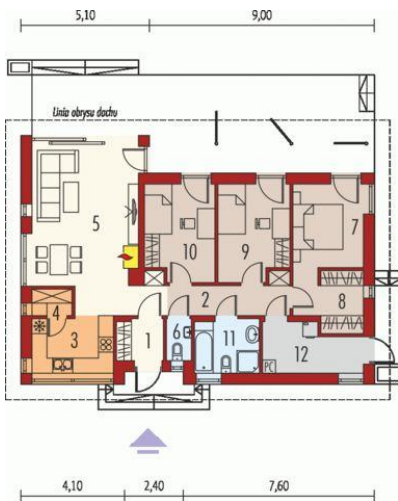




Projekt **AC Eryk ENERGO PLUS CE (DOM AF8-82)**



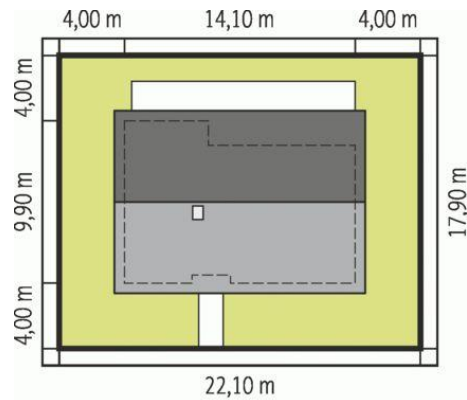
Parter



Parter

Pomieszczenia:

1. Wiatrołap 3.01 m
2. Hol 8.07 m
3. Kuchnia 7.02 m
4. Spiżarnia 1.63 m
5. Pokój dzienny + jadalnia 26.21 m
6. Toaleta 1.61 m
7. Sypialnia 11.15 m
8. Garderoba 4.18 m
9. Sypialnia 10.61 m
10. Sypialnia 10.42 m
11. Łazienka 5.45 m
12. Pom. techniczne 7.08 m



Schemat uwzględnia minimalne odległości od budynku do granicy działki.
Szczegóły w zakładce: Jak czytać projekt?

Informacje

Pow. dachu:	190,90 m²	Typ zabudowy:	parterowy
Szerokość budynku:	14,10 m	Pow. użytkowa:	89,36 m²
Długość budynku:	9,90 m	Kubatura:	309,82 m³
		Kąt nachylenia dachu:	26,00°
		Min. szerokość działki:	22,10 m
		Min. długość działki:	17,90 m
		Wysokość budynku:	6,08 m
		Liczba pokoi:	4

Cena projektu na dzień 12.03.2021: **3 400,00 zł**



Pokaż projekt w internecie

AC Eryk ENERGO PLUS CE - AC Eryk ENERGO PLUS CE to znakomite połączenie atrakcyjnego designu z nowoczesną technologią.