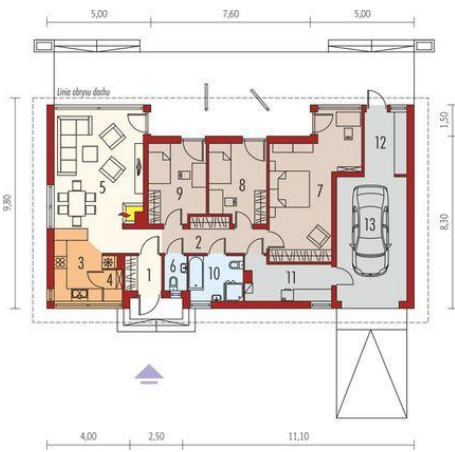
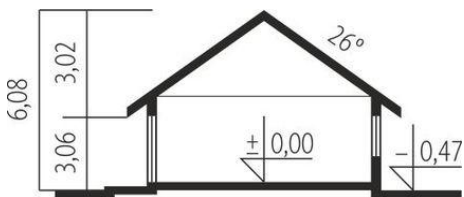
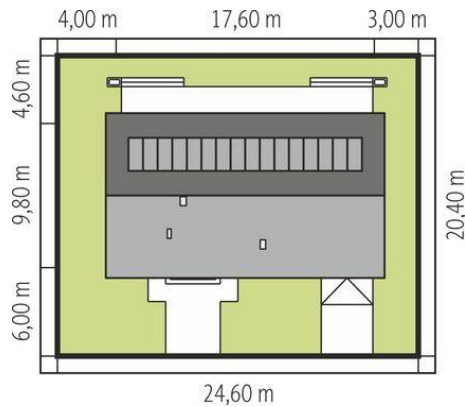




Projekt **AC Eryk G1 CE (DOM AF4-10)**



1. Pomieszczenie - 2.88m²
2. Pomieszczenie - 8.91m²
3. Pomieszczenie - 7.64m²
4. Pomieszczenie - 1.26m²
5. Pomieszczenie - 25.06m²
6. Pomieszczenie - 1.76m²
7. Pomieszczenie - 22.03m²
8. Pomieszczenie - 10.00m²
9. Pomieszczenie - 10.11m²
10. Pomieszczenie - 5.49m²
11. Pomieszczenie - 7.30m²
12. Pomieszczenie - 5.72m²
13. Pomieszczenie - 19.22m²



Informacje

Liczba pokoi:	3	Typ zabudowy:	parterowy
Pow. dachu:	235,46 m²	Pow. zabudowy:	172,73 m²
Szerokość budynku:	17,60 m	Pow. użytkowa:	100,86 m²
Długość budynku:	9,80 m	Kubatura:	394,52 m³
		Kąt nachylenia dachu:	26,00°
		Min. szerokość działki:	24,60 m
		Min. długość działki:	20,40 m
		Wysokość budynku:	6,08 m

Cena projektu na dzień 10.03.2021: **3 400,00 zł**



Pokaż projekt w internecie

AC Eryk G1 CE - Charakterystyka: Dom parterowy, niepodpiwniczony, z garażemjednostanowiskowymPrzeznaczenie: Dom dla 3-4 osobowej rodziny
Technologia i konstrukcja:Ściany zewnętrzne: murowane Strop: międzypiętrowy gęstożebrowyDach: konstrukcja drewniana, ocieplenie wełna mineralna, dachówkacementowa IBF.