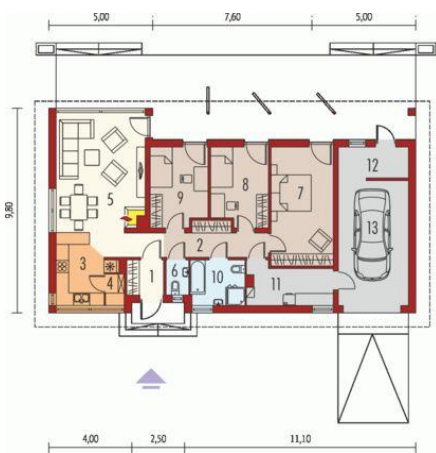




Projekt **AC Eryk II G1 CE (DOM AF2-34)**



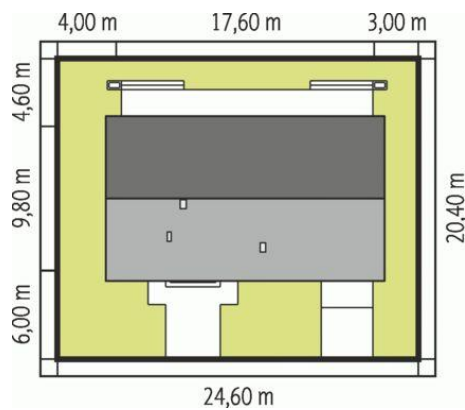
Parter



Parter

Pomieszczenia:

1. Wiatrołap 2.87 m
2. Hol 8.93 m
3. Kuchnia 7.46 m
4. Spiżarnia 1.3 m
5. Pokój dzienny + jadalnia 25.01 m
6. Toaleta 1.76 m
7. Sypialnia 16.81 m
8. Sypialnia 10 m
9. Sypialnia 10.11 m
10. Łazienka 5.57 m
11. Kotłownia 7.3 m
12. Pom. gospodarcze 4.77 m
13. Garaż 19.44 m



Informacje

Pow. dachu:	235,91 m²	Typ zabudowy:	parterowy
Szerokość budynku:	17,60 m	Pow. użytkowa:	89,82 m²
Długość budynku:	9,80 m	Kubatura:	340,01 m³
		Kąt nachylenia dachu:	26,00°
		Min. szerokość działki:	24,60 m
		Min. długość działki:	20,40 m
		Wysokość budynku:	6,12 m
		Liczba pokoi:	4

Cena projektu na dzień 10.03.2021: **3 400,00 zł**



Pokaż projekt w internecie

AC Eryk II G1 CE - AC Eryk II G1 CE to dom parterowy, niepodpiwniczony z garażem jednoosobowym. Przeznaczony dla 3-4-osobowej rodziny. W strefie dziennej znajduje się salon z kominkiem, jadalnia oraz kuchnia ze spiżarnią. Zaplanowano tu również toaletę oraz duże pomieszczenie gospodarcze.