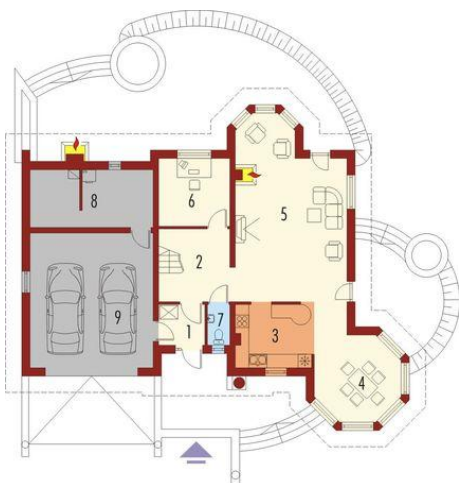
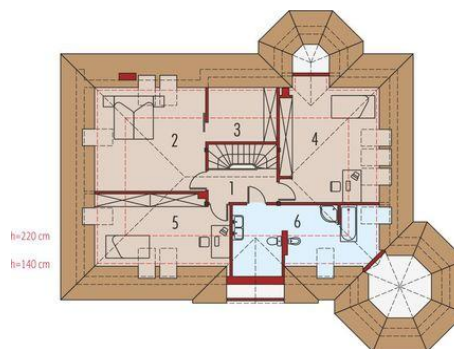




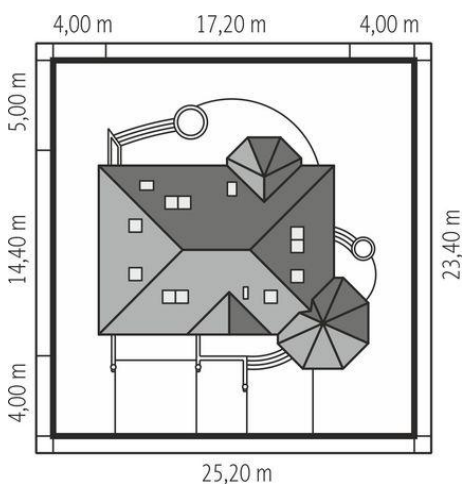
Projekt **AC Esmeralda (mała) G2 CE (DOM AE1-38)**



1. Pomieszczenie - 3.60m²
2. Pomieszczenie - 4.88m²
3. Pomieszczenie - 12.60m²
4. Pomieszczenie - 11.35m²
5. Pomieszczenie - 35.59m²
6. Pomieszczenie - 9.33m²
7. Pomieszczenie - 1.72m²
8. Pomieszczenie - 14.30m²
9. Pomieszczenie - 32.13m²



1. Pomieszczenie - 4.69m²
2. Pomieszczenie - 17.58m²
3. Pomieszczenie - 5.44m²
4. Pomieszczenie - 17.39m²
5. Pomieszczenie - 13.49m²
6. Pomieszczenie - 12.07m²



Informacje

Liczba pokoi:	4	Typ zabudowy:	z poddaszem
Pow. dachu:	280,00 m²	Pow. zabudowy:	166,81 m²
Szerokość budynku:	17,20 m	Pow. użytkowa:	149,73 m²
Długość budynku:	14,40 m	Kubatura:	606,80 m³
		Kąt nachylenia dachu:	45,00°
		Min. szerokość działki:	25,20 m
		Min. długość działki:	23,40 m
		Wysokość budynku:	9,33 m

Cena projektu na dzień 10.03.2021: **3 100,00 zł**



Pokaż projekt w internecie