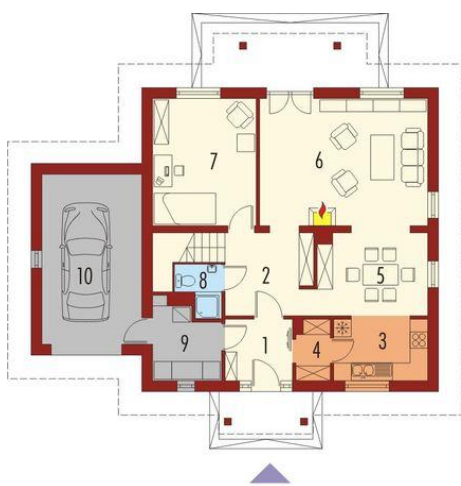
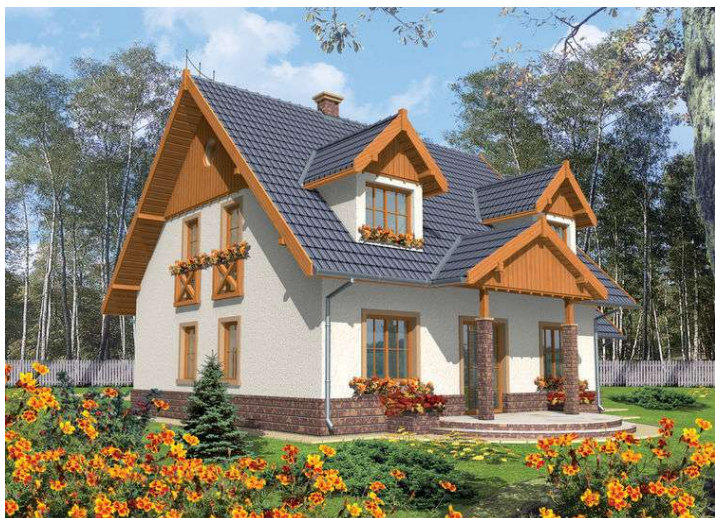
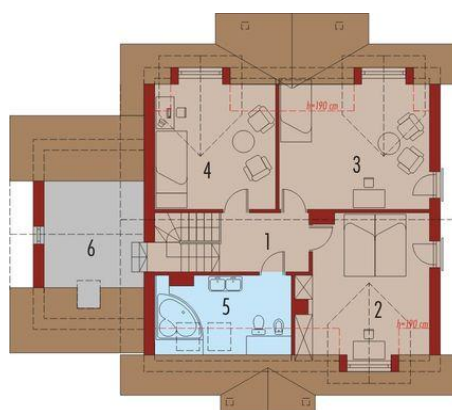




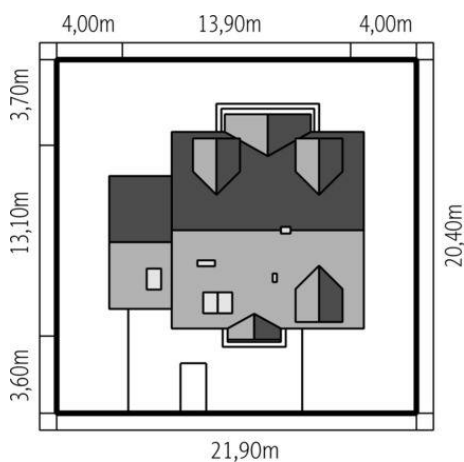
Projekt **AC Eulalia G1 CE (DOM AE3-61)**



1. Pomieszczenie - 4.85m²
2. Pomieszczenie - 8.45m²
3. Pomieszczenie - 6.83m²
4. Pomieszczenie - 2.29m²
5. Pomieszczenie - 10.35m²
6. Pomieszczenie - 24.11m²
7. Pomieszczenie - 14.83m²
8. Pomieszczenie - 2.25m²
9. Pomieszczenie - 5.75m²
10. Pomieszczenie - 19.57m²



1. Pomieszczenie - 6.10m²
2. Pomieszczenie - 17.55m²
3. Pomieszczenie - 17.76m²
4. Pomieszczenie - 14.83m²
5. Pomieszczenie - 8.21m²
6. Pomieszczenie - 9.32m²



Informacje

Liczba pokoi:	4	Typ zabudowy:	z poddaszem
Pow. dachu:	260,00 m²	Pow. zabudowy:	132,83 m²
Szerokość budynku:	13,90 m	Pow. użytkowa:	144,16 m²
Długość budynku:	13,10 m	Kubatura:	535,50 m³
		Kąt nachylenia dachu:	45,00°
		Min. szerokość działki:	21,90 m
		Min. długość działki:	20,40 m
		Wysokość budynku:	9,45 m

Cena projektu na dzień 10.03.2021: **2 800,00 zł**



Pokaż projekt w internecie