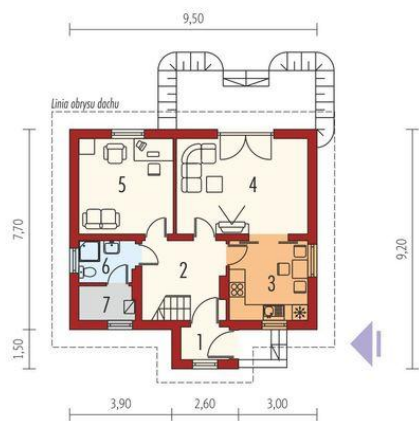
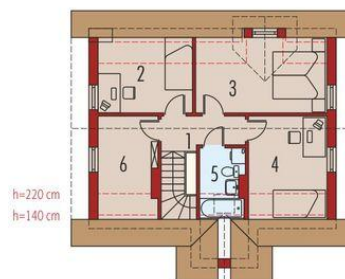




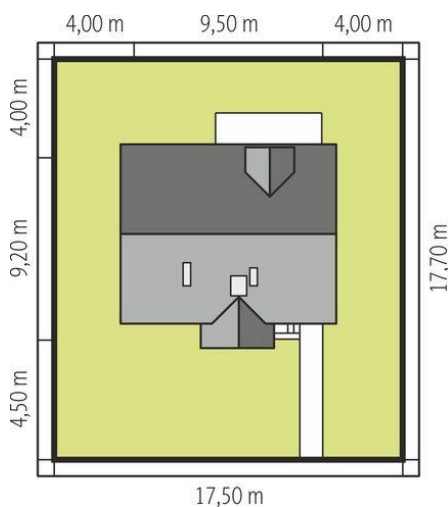
Projekt **AC Ewelinka CE (DOM AE1-98)**



1. Pomieszczenie - 2.23m²
2. Pomieszczenie - 6.75m²
3. Pomieszczenie - 9.00m²
4. Pomieszczenie - 18.11m²
5. Pomieszczenie - 13.00m²
6. Pomieszczenie - 3.32m²
7. Pomieszczenie - 2.70m²



1. Pomieszczenie - 3.77m²
2. Pomieszczenie - 7.67m²
3. Pomieszczenie - 11.48m²
4. Pomieszczenie - 10.03m²
5. Pomieszczenie - 3.31m²
6. Pomieszczenie - 7.01m²



Informacje

Liczba pokoi:	4	Typ zabudowy:	z poddaszem
Pow. dachu:	151,00 m²	Pow. zabudowy:	76,86 m²
Szerokość budynku:	9,50 m	Pow. użytkowa:	95,68 m²
Długość budynku:	9,20 m	Kubatura:	279,62 m³
		Kąt nachylenia dachu:	45,00°
		Min. szerokość działki:	17,50 m
		Min. długość działki:	17,70 m
		Wysokość budynku:	8,22 m

Cena projektu na dzień 07.04.2022: **3 500,00 zł**



Pokaż projekt w internecie