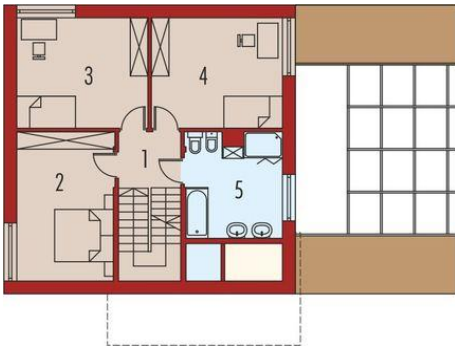




Projekt **AC EX 10 (z wiatą) soft CE (DOM AF8-86)**



- 1. Pomieszczenie - 4.02m²
- 2. Pomieszczenie - 16.81m²
- 3. Pomieszczenie - 16.79m²
- 4. Pomieszczenie - 16.78m²
- 5. Pomieszczenie - 11.61m²



- 1. Pomieszczenie - 18.75m²



- 1. Pomieszczenie - 2.46m²
- 2. Pomieszczenie - 3.32m²
- 3. Pomieszczenie - 15.64m²
- 4. Pomieszczenie - 10.32m²
- 5. Pomieszczenie - 1.71m²
- 6. Pomieszczenie - 30.62m²
- 7. Pomieszczenie - 3.62m²
- 8. Pomieszczenie - 8.38m²

Liczba pokoi: **4**
Pow. dachu: **110,69 m²**
Szerokość budynku: **10,10 m**
Długość budynku: **11,70 m**

Typ zabudowy: **piętrowy**
Pow. zabudowy: **154,63 m²**
Pow. użytkowa: **150,01 m²**
Kubatura: **467,86 m³**
Kąt nachylenia dachu: **2,00°**
Min. szerokość działki: **21,50 m**
Min. długość działki: **23,80 m**
Wysokość budynku: **8,17 m**

Informacje

Cena projektu na dzień 07.04.2022: **6 000,00 zł**



Pokaż projekt w internecie

AC EX 10 (z wiatą) soft CE - Projekty z serii EX soft wyposażono w standardowy zestaw instalacji: wentylację grawitacyjną i piec gazowy.