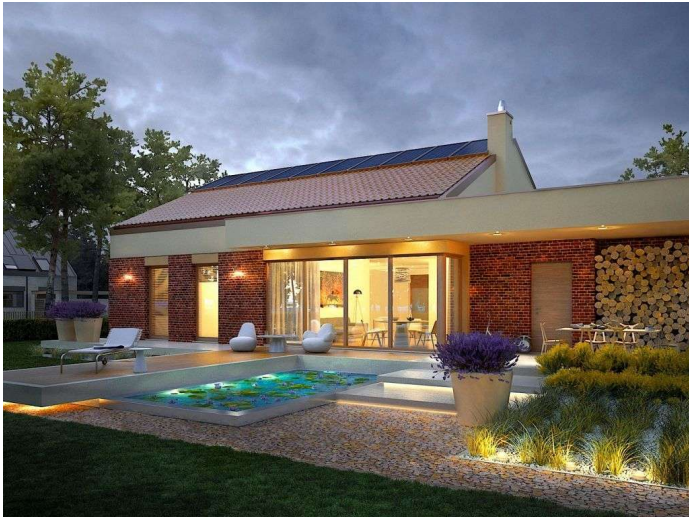
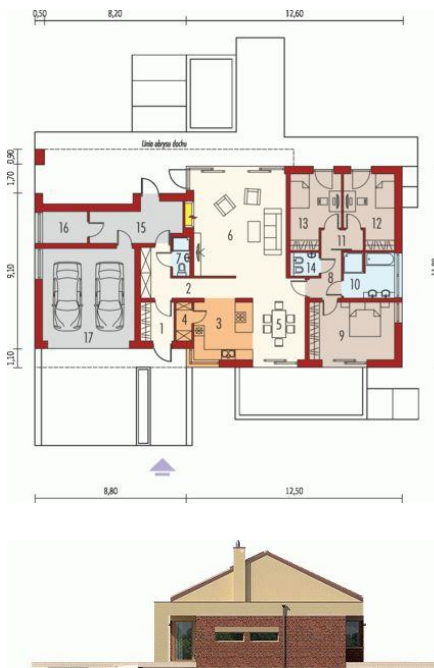




Projekt **AC EX 11 G2 (wersja B) ENERGO PLUS CE (DOM AF6-76)**



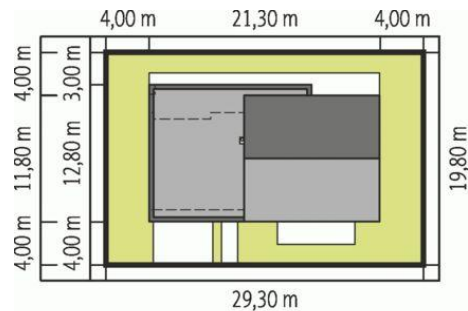
Parter



Parter

Pomieszczenia:

1. Wiatrołap 4.28 m
2. Hol 9.21 m
3. Kuchnia 11.87 m
4. Spizarnia 2.01 m
5. Jadalnia 10.86 m
6. Pokój dzienny 37.51 m
7. Łazienka 2.45 m
8. Korytarz 3.84 m
9. Sypialnia 16.44 m
10. Pokój kąpielowy 7.6 m
11. Korytarz 2.85 m
12. Sypialnia 11.45 m
13. Sypialnia 11.41 m
14. Toaleta 2.22 m
15. Pom. techniczne 10.99 m
16. Pom. gospodarcze 4.75 m
17. Garaż 28.69 m



Schemat uwzględnia minimalne odległości od budynku do granicy działki.
Szczegóły w zakładce: Jak czytać projekt?

Informacje

Pow. dachu:	155,21 m²	Typ zabudowy:	parterowy
Szerokość budynku:	21,30 m	Pow. użytkowa:	140,05 m²
Długość budynku:	12,80 m	Kubatura:	529,01 m³
		Kąt nachylenia dachu:	25,00°
		Min. szerokość działki:	29,30 m
		Min. długość działki:	19,80 m
		Wysokość budynku:	7,10 m
		Liczba pokoi:	4

Cena projektu na dzień 10.03.2021: **5 600,00 zł**



Pokaż projekt w internecie

AC EX 11 G2 (wersja B) ENERGO PLUS CE - AC EX 11 G2 (wersja B) CE to dom, który od pierwszego wejrzenia intryguje swoim atrakcyjnym wyglądem zewnętrznym. Kompozycja elewacji łączy urodę waniliowego tynku z ponadczasowym wdziękiem klinkieru, który pięknie koresponduje z kolorem dachówki.