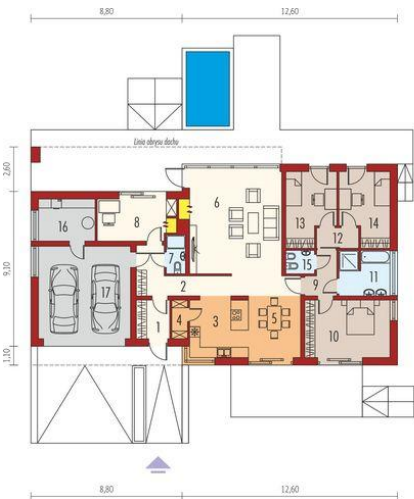
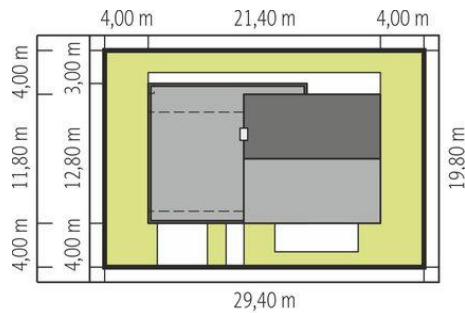




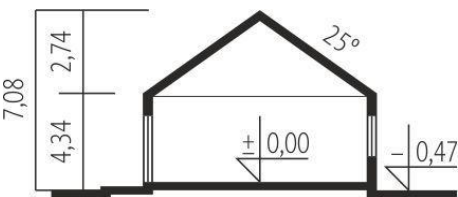
Projekt **AC EX 11 G2 (wersja D) MULTI-COMFORT CE (DOM AF7-47)**



1. Pomieszczenie - 4.54m²
2. Pomieszczenie - 9.24m²
3. Pomieszczenie - 11.87m²
4. Pomieszczenie - 2.11m²
5. Pomieszczenie - 11.08m²
6. Pomieszczenie - 37.44m²
7. Pomieszczenie - 2.38m²
8. Pomieszczenie - 11.31m²
9. Pomieszczenie - 3.93m²
10. Pomieszczenie - 16.68m²
11. Pomieszczenie - 7.61m²
12. Pomieszczenie - 2.87m²
13. Pomieszczenie - 11.42m²
14. Pomieszczenie - 11.47m²
15. Pomieszczenie - 2.23m²
16. Pomieszczenie - 8.30m²
17. Pomieszczenie - 28.49m²



Schemat uwzględnia minimalne odległości od budynku do granicy działki.
Szczegóły w zakładce: Jak czytać projekt?



Informacje

Liczba pokoi:	3	Typ zabudowy:	parterowy
Pow. dachu:	157,00 m²	Pow. zabudowy:	255,49 m²
Szerokość budynku:	21,40 m	Pow. użytkowa:	146,18 m²
Długość budynku:	12,80 m	Kubatura:	626,32 m³
		Kąt nachylenia dachu:	25,00°
		Min. szerokość działki:	29,40 m
		Min. długość działki:	19,80 m
		Wysokość budynku:	7,08 m

Cena projektu na dzień 26.07.2021: **7 300,00 zł**



Pokaż projekt w internecie

AC EX 11 G2 (wersja D) MULTI-COMFORT CE - Budynek zaprojektowano jakowysokoenergooszczędny, wyposażony w pompę ciepła oraz system solarny. W projekcie przewidziano również wentylację mechaniczną z rekuperacją. Standard MULTI-COMFORT: Domspełnia standard MULTI-COMFORT Grupy Saint-Gobain.