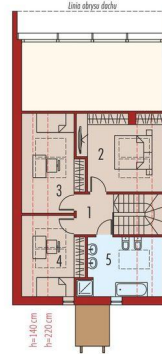




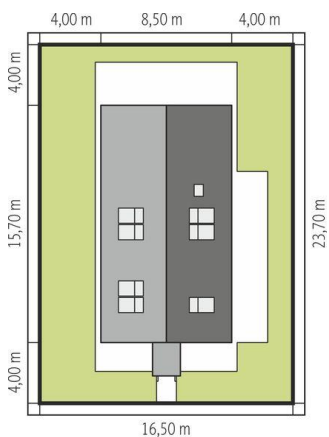
Projekt **AC EX 14 soft CE (DOM AF7-49)**



1. Pomieszczenie - 3.03m²
2. Pomieszczenie - 12.20m²
3. Pomieszczenie - 10.57m²
4. Pomieszczenie - 2.16m²
5. Pomieszczenie - 14.57m²
6. Pomieszczenie - 30.42m²
7. Pomieszczenie - 2.26m²
8. Pomieszczenie - 9.22m²
9. Pomieszczenie - 1.83m²
10. Pomieszczenie - 7.35m²



1. Pomieszczenie - 4.23m²
2. Pomieszczenie - 13.77m²
3. Pomieszczenie - 10.51m²
4. Pomieszczenie - 8.97m²
5. Pomieszczenie - 10.04m²



Schemat uwzględnia minimalne odległości od budynku do granicy działki.
Szczegóły w zakładce: Jak czytać projekt?

Informacje

Liczba pokoi:	5	Typ zabudowy:	z poddaszem
Pow. dachu:	168,17 m²	Pow. zabudowy:	134,18 m²
Szerokość budynku:	8,50 m	Pow. użytkowa:	133,78 m²
Długość budynku:	15,70 m	Kubatura:	495,54 m³
		Kąt nachylenia dachu:	45,00°
		Min. szerokość działki:	16,60 m
		Min. długość działki:	23,70 m
		Wysokość budynku:	8,71 m

Cena projektu na dzień 10.03.2021: **5 800,00 zł**



Pokaż projekt w internecie

AC EX 14 soft CE - Projekty z serii EX soft wyposażono w standardowy zestaw instalacji: wentylację grawitacyjną i kocioł gazowy.