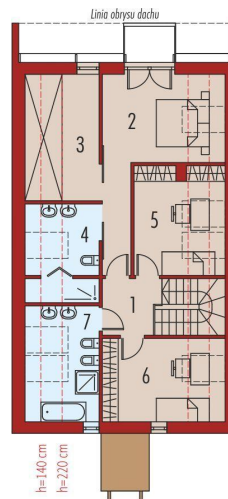




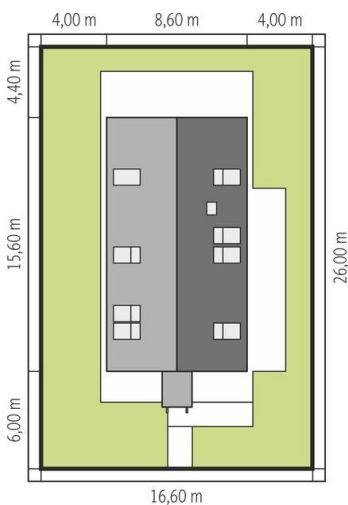
Projekt **AC EX 15 II soft CE (DOM AF7-51)**



1. Pomieszczenie - 3.03m<sup>2</sup>
2. Pomieszczenie - 12.62m<sup>2</sup>
3. Pomieszczenie - 10.57m<sup>2</sup>
4. Pomieszczenie - 2.16m<sup>2</sup>
5. Pomieszczenie - 14.62m<sup>2</sup>
6. Pomieszczenie - 30.42m<sup>2</sup>
7. Pomieszczenie - 2.26m<sup>2</sup>
8. Pomieszczenie - 9.22m<sup>2</sup>
9. Pomieszczenie - 1.83m<sup>2</sup>
10. Pomieszczenie - 7.56m<sup>2</sup>



1. Pomieszczenie - 4.27m<sup>2</sup>
2. Pomieszczenie - 16.70m<sup>2</sup>
3. Pomieszczenie - 8.60m<sup>2</sup>
4. Pomieszczenie - 6.54m<sup>2</sup>
5. Pomieszczenie - 9.91m<sup>2</sup>
6. Pomieszczenie - 11.46m<sup>2</sup>
7. Pomieszczenie - 7.86m<sup>2</sup>



**Informacje**

Liczba pokoi:	<b>4</b>	Typ zabudowy:	<b>z poddaszem</b>
Pow. dachu:	<b>162,30 m<sup>2</sup></b>	Pow. zabudowy:	<b>124,38 m<sup>2</sup></b>
Szerokość budynku:	<b>8,60 m</b>	Pow. użytkowa:	<b>152,07 m<sup>2</sup></b>
Długość budynku:	<b>15,60 m</b>	Kubatura:	<b>548,33 m<sup>3</sup></b>
		Kąt nachylenia dachu:	<b>45,00°</b>
		Min. szerokość działki:	<b>16,60 m</b>
		Min. długość działki:	<b>26,00 m</b>
		Wysokość budynku:	<b>8,56 m</b>

Cena projektu na dzień 10.03.2021: **6 900,00 zł**



**Pokaż projekt w internecie**

AC EX 15 II soft CE - Projekty z serii EX soft&nbsp;wyposażono w standardowy zestaw instalacji: wentylację grawitacyjną i piec gazowy.