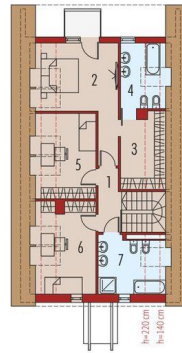




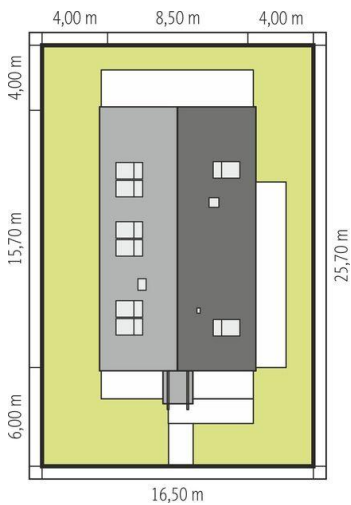
Projekt **AC EX 15 soft CE (DOM AF7-52)**



1. Pomieszczenie - 3.03m²
2. Pomieszczenie - 12.61m²
3. Pomieszczenie - 10.57m²
4. Pomieszczenie - 1.81m²
5. Pomieszczenie - 14.62m²
6. Pomieszczenie - 30.31m²
7. Pomieszczenie - 2.26m²
8. Pomieszczenie - 9.22m²
9. Pomieszczenie - 1.83m²
10. Pomieszczenie - 7.56m²



1. Pomieszczenie - 4.06m²
2. Pomieszczenie - 16.42m²
3. Pomieszczenie - 6.78m²
4. Pomieszczenie - 5.89m²
5. Pomieszczenie - 11.40m²
6. Pomieszczenie - 11.82m²
7. Pomieszczenie - 8.64m²



Informacje

Liczba pokoi:	4	Typ zabudowy:	z poddaszem
Pow. dachu:	195,50 m²	Pow. zabudowy:	134,18 m²
Szerokość budynku:	8,50 m	Pow. użytkowa:	151,27 m²
Długość budynku:	15,70 m	Kubatura:	610,44 m³
		Kąt nachylenia dachu:	45,00°
		Min. szerokość działki:	16,50 m
		Min. długość działki:	25,70 m
		Wysokość budynku:	8,66 m

Cena projektu na dzień 10.03.2021: **7 300,00 zł**



Pokaż projekt w internecie

AC EX 15 soft CE - Budynek wyposażono w standardowy zestaw instalacji: wentylację grawitacyjną oraz węzeł grzewczy oparty o kocioł gazowy.