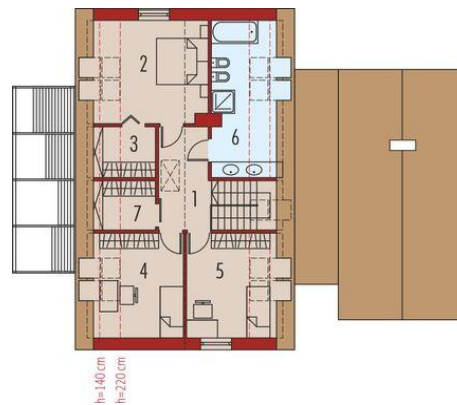




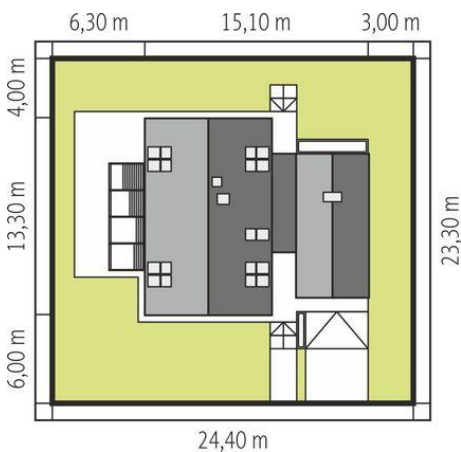
Projekt **AC EX 16 G1 CE (DOM AF7-05)**



1. Pomieszczenie - 3.81m<sup>2</sup>
2. Pomieszczenie - 4.84m<sup>2</sup>
3. Pomieszczenie - 13.29m<sup>2</sup>
4. Pomieszczenie - 12.21m<sup>2</sup>
5. Pomieszczenie - 2.71m<sup>2</sup>
6. Pomieszczenie - 8.96m<sup>2</sup>
7. Pomieszczenie - 23.45m<sup>2</sup>
8. Pomieszczenie - 3.00m<sup>2</sup>
9. Pomieszczenie - 10.93m<sup>2</sup>
10. Pomieszczenie - 2.30m<sup>2</sup>
11. Pomieszczenie - 16.13m<sup>2</sup>
12. Pomieszczenie - 29.93m<sup>2</sup>



1. Pomieszczenie - 7.85m<sup>2</sup>
2. Pomieszczenie - 14.93m<sup>2</sup>
3. Pomieszczenie - 3.42m<sup>2</sup>
4. Pomieszczenie - 11.47m<sup>2</sup>
5. Pomieszczenie - 11.42m<sup>2</sup>
6. Pomieszczenie - 11.32m<sup>2</sup>
7. Pomieszczenie - 3.32m<sup>2</sup>



**Informacje**

Liczba pokoi:	<b>4</b>	Typ zabudowy:	<b>z poddaszem</b>
Pow. dachu:	<b>145,70 m<sup>2</sup></b>	Pow. zabudowy:	<b>172,60 m<sup>2</sup></b>
Szerokość budynku:	<b>15,10 m</b>	Pow. użytkowa:	<b>149,23 m<sup>2</sup></b>
Długość budynku:	<b>13,30 m</b>	Kubatura:	<b>566,72 m<sup>3</sup></b>
		Kąt nachylenia dachu:	<b>45,00 °</b>
		Min. szerokość działki:	<b>24,40 m</b>
		Min. długość działki:	<b>23,30 m</b>
		Wysokość budynku:	<b>8,98 m</b>

Cena projektu na dzień 10.03.2021: **6 900,00 zł**



**Pokaż projekt w internecie**

AC EX 16 G1 CE - Budynek zaprojektowano jako wysoko energooszczędny, wyposażony w wentylację mechaniczną z rekuperacją. W projekcie przewidziano również system solarny.