



Projekt **AC EX 18 G2 ENERGO PLUS CE (DOM AF9-65)**



Parter

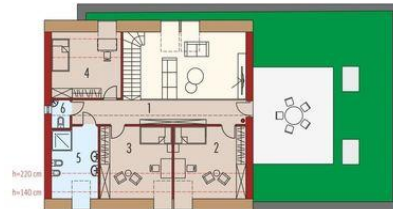


Poddasze



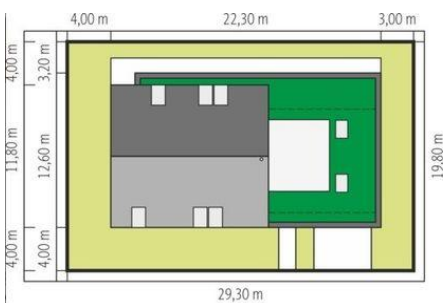
Powierzchnia parteru:

1. wiatrołap - 5,29m²
2. hol - 9,19m²
3. kuchnia + jadalnia - 21,40m²
4. spiżarnia - 2,57m²
5. pokój dzienny - 39,24m²
6. korytarz + schody - 16,43m²
7. sypialnia - 19,77m²
8. łazienka - 8,29m²
9. garderoba - 9,74m²
10. gabinet - 9,75m²
11. łazienka - 2,86m²
12. pom. techniczne - 15,73m²
13. garaż - 29,82m²



Powierzchnia poddasza:

1. korytarz - 15,93m²
2. sypialnia - 15,39m²
3. sypialnia - 15,39m²
4. sypialnia - 13,16m²
5. łazienka - 9,39m²
6. toaleta - 2,17m²



Informacje

Pow. dachu:	166,00 m²	Typ zabudowy:	z poddaszem
Szerokość budynku:	22,30 m	Pow. zabudowy:	252,93 m²
Długość budynku:	12,60 m	Pow. użytkowa:	215,96 m²
		Kubatura:	915,08 m³
		Kąt nachylenia dachu:	35,00°
		Min. szerokość działki:	29,30 m
		Min. długość działki:	19,80 m
		Wysokość budynku:	8,90 m

Cena projektu na dzień 12.03.2021: **6 000,00 zł**



Pokaż projekt w internecie

AC EX 18 G2 ENERGO PLUS CE - AC EX 18 G2 ENERGO PLUS CE to prosty, a jednocześnie niebanalny dom, w którym zakocha się każdy miłośnik nowoczesnej architektury. Sprawdzone rozwiązania w połączeniu z energooszczędną technologią gwarantują domownikom codzienną wygodę na najwyższym poziomie.