



Projekt **AC EX 19 G2 ENERGO PLUS CE (DOM AF9-67)**



Parter

Powierzchnia parteru:

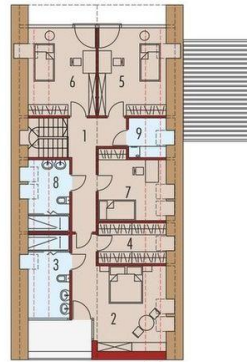
1. wiatrolap - 3,88m²
2. hol + garderoba - 7,59m²
3. korytarz + schody - 12,16m²
4. kuchnia - 10,44m²
5. pokój dzienny + jadalnia - 35,17m²
6. gabinet - 10,05m²
7. łazienka - 3,83m²
8. spiżarnia - 2,30m²
9. pom. techniczne - 6,93m²
10. garaż - 33,89m²



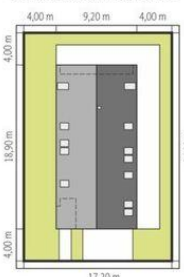
Poddasze

Powierzchnia poddasza:

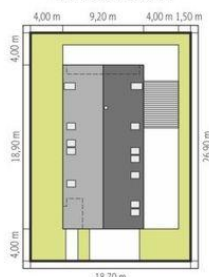
1. korytarz - 10,63 m²
2. sypialnia - 19,63 m²
3. łazienka - 6,71 m²
4. garderoba - 6,26 m²
5. sypialnia - 13,35 m²
6. sypialnia - 13,35 m²
7. sypialnia - 10,27 m²
8. łazienka - 5,76 m²
9. pom. gospodarcze, pralnia - 2,70 m²



Podstawowa wersja zagospodarowania działki.



Wersja z pergolą od strony jadalni.



Informacje

Pow. dachu:	227,00 m²	Typ zabudowy:	z poddaszem
Szerokość budynku:	9,20 m	Pow. zabudowy:	161,58 m²
Długość budynku:	18,90 m	Pow. użytkowa:	174,08 m²
		Kubatura:	708,58 m³
		Kąt nachylenia dachu:	45,00°
		Min. szerokość działki:	17,20 m
		Min. długość działki:	26,90 m
		Wysokość budynku:	8,78 m

Cena projektu na dzień 12.03.2021: **5 200,00 zł**



Pokaż projekt w internecie

AC EX 19 G2 ENERGO PLUS CE - AC EX 19 G2 ENERGO PLUS CE to nowoczesny dom, który czaruje ponadczasową, prostą formą. Dwuspadowy dach i klasyczna bryła tradycyjnej stodoły nawiązuje zarówno do aktualnych trendów w architekturze, jak i spełnia wymogi budownictwa energooszczędnego.