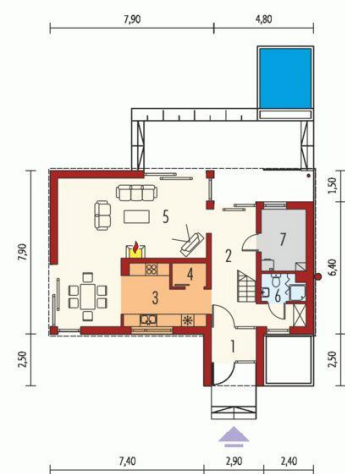




Projekt **AC EX 1 CE (DOM AE9-74)**



Parter

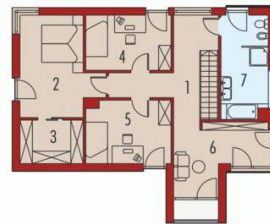


Parter

Pomieszczenia:

1. Wiatrołap 3.34 m
2. Hol 14.62 m
3. Kuchnia 9.47 m
4. Spiżarnia 1.81 m
5. Pokój dzienny + jadalnia 37.36 m
6. Łazienka 2.6 m
7. Kotłownia 6.31 m

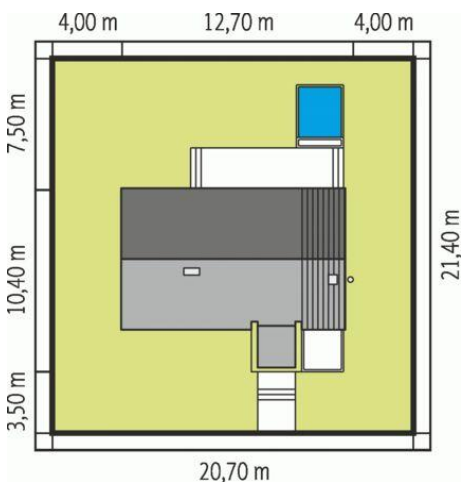
Piętro



Piętro I

Pomieszczenia:

1. Korytarz 11.43 m
2. Sypialnia 14.87 m
3. Garderoba 6.28 m
4. Sypialnia 13.45 m
5. Sypialnia 12.27 m
6. Pokój rodzinny 12.15 m
7. Łazienka 10.91 m



**Informacje**

Pow. dachu:	<b>120,17 m<sup>2</sup></b>	Typ zabudowy:	<b>piętrowy</b>
Szerokość budynku:	<b>12,70 m</b>	Pow. użytkowa:	<b>150,56 m<sup>2</sup></b>
Długość budynku:	<b>10,40 m</b>	Kubatura:	<b>465,12 m<sup>3</sup></b>
		Kąt nachylenia dachu:	<b>30,00°</b>
		Min. szerokość działki:	<b>20,70 m</b>
		Min. długość działki:	<b>21,40 m</b>
		Wysokość budynku:	<b>8,60 m</b>
		Liczba pokoi:	<b>4</b>

Cena projektu na dzień 10.03.2021: **4 100,00 zł**



**Pokaż projekt w internecie**

AC EX 1 CE - AC EX 1 CE inspiruje i wita ciekawie zaprojektowaną strefą wejściową. Dom przykuwa uwagę nowoczesną formą i charakterystyczną elewacją. Prosty, dwuspadowy dach jest ekonomiczny w realizacji, a przy tym doskonale komponuje się z bryłą budynku. Atrakcyjnym elementem domu jest balkon z ciekawym zadaszeniem.