



Projekt **AC EX 20 G2 ENERGO PLUS CE (DOM AF9-69)**



Parter

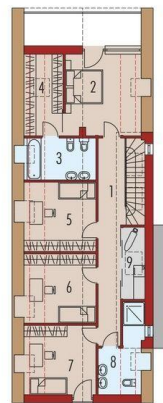


Powierzchnia parteru:

1. wiatrołap - 4,06 m²
2. hol + schody - 12,66 m²
3. kuchnia - 13,42 m²
4. spiżarnia - 2,31 m²
5. pokój dzienny - 32,95 m²
6. łazienka - 2,81 m²
7. pom. techniczne - 9,37 m²
8. garaż - 34,23 m²

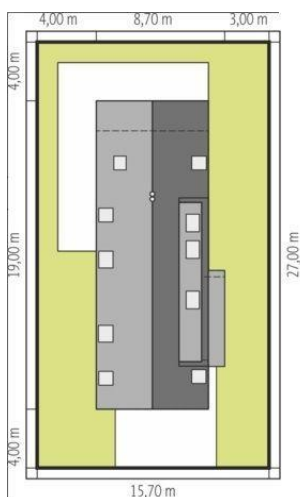


Poddasze



Powierzchnia poddasza:

1. korytarz - 13,64 m²
2. sypialnia - 14,16 m²
3. łazienka - 6,85 m²
4. garderoba - 5,90 m²
5. sypialnia - 11,40 m²
6. sypialnia - 11,40 m²
7. sypialnia - 11,40 m²
8. łazienka - 6,69 m²
9. pralnia - 4,42 m²



Informacje

| | | | |
|--------------------|-----------------------------|-------------------------|-----------------------------|
| Pow. dachu: | 177,00 m² | Typ zabudowy: | z poddaszem |
| Szerokość budynku: | 8,70 m | Pow. zabudowy: | 144,12 m² |
| Długość budynku: | 19,00 m | Pow. użytkowa: | 154,07 m² |
| | | Kubatura: | 606,37 m³ |
| | | Kąt nachylenia dachu: | 45,00° |
| | | Min. szerokość działki: | 15,70 m |
| | | Min. długość działki: | 27,00 m |
| | | Wysokość budynku: | 8,36 m |

Cena projektu na dzień 12.03.2021: **5 000,00 zł**



Pokaż projekt w internecie

AC EX 20 G2 ENERGO PLUS CE - EX 20 G2 ENERGO PLUS to nowoczesny dom na wąskiej działce. Projekt posiada zwartą, oszczędną formę i modny dach bez okapu, dzięki czemu nie tylko świetnie wygląda, ale jest również bardzo ciepły i tani w utrzymaniu.