



Projekt **AC EX 3 BEZ GARAŻU CE (DOM AF4-13)**



Parter

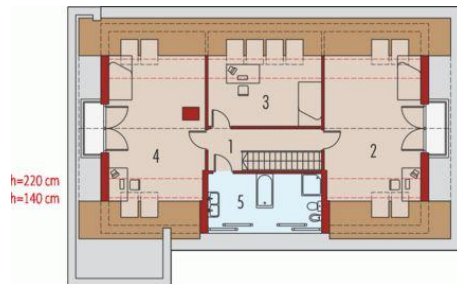


Parter

Pomieszczenia:

1. Wiatrołap 1.92 m
2. Hol 13.47 m
3. Kuchnia 8.95 m
4. Garderoba 1.78 m
5. Pokój dzienny, jadalnia 42.04 m
6. Łazienka 2.32 m
7. Sypialnia 18.12 m
8. Łazienka 6.07 m
9. Garderoba 3.71 m

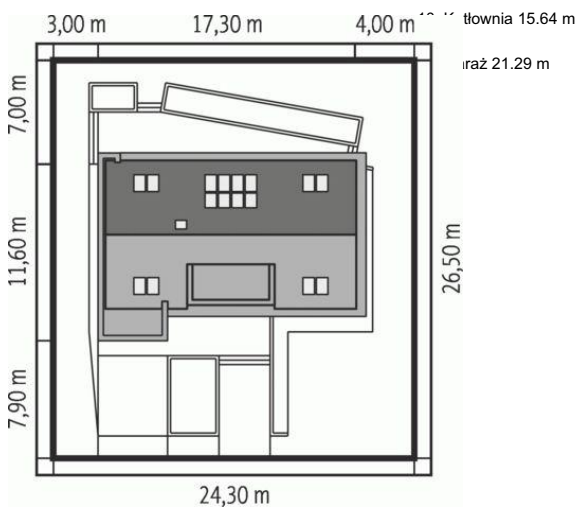
Poddasze



Poddasze

Pomieszczenia:

1. Korytarz 6.55 m
2. Sypialnia 22.05 m
3. Sypialnia 12.38 m
4. Sypialnia 21.3 m
5. Łazienka 12.07 m



Informacje

Pow. dachu:	212,84 m²	Typ zabudowy:	z poddaszem
Szerokość budynku:	17,30 m	Pow. użytkowa:	172,73 m²
Długość budynku:	11,60 m	Kubatura:	636,07 m³
		Kąt nachylenia dachu:	45,00°
		Min. szerokość działki:	24,30 m
		Min. długość działki:	26,50 m
		Wysokość budynku:	8,44 m
		Liczba pokoi:	2

Cena projektu na dzień 10.03.2021: **5 000,00 zł**



Pokaż projekt w internecie

AC EX 3 BEZ GARAŻU CE - Dom parterowy z poddaszem użytkowym, niepodpiwniczony (istnieje możliwość podpiwniczenia), z garażem jedno stanowiskowym. EX3 G1 intrzyguje oryginalną architekturą.