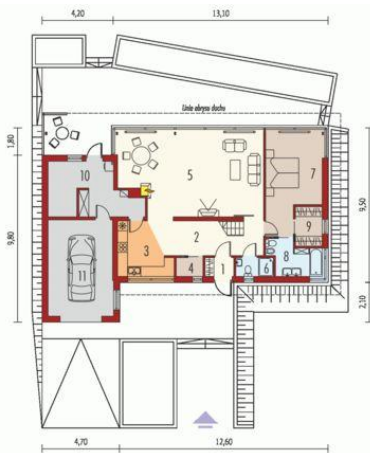




Projekt **AC EX 3 G1 CE (DOM AF1-02)**



Parter



Parter

Pomieszczenia:

1. Wiatrołap 1.92 m
2. Hol 13.47 m
3. Kuchnia 8.95 m
4. Garderoba 1.78 m
5. Pokój dzienny + jadalnia 42.04 m
6. Łazienka 2.32 m
7. Sypialnia 18.12 m
8. Łazienka 6.07 m
9. Garderoba 3.71 m
10. Kotłownia 15.64 m
11. Garaż 21.29 m



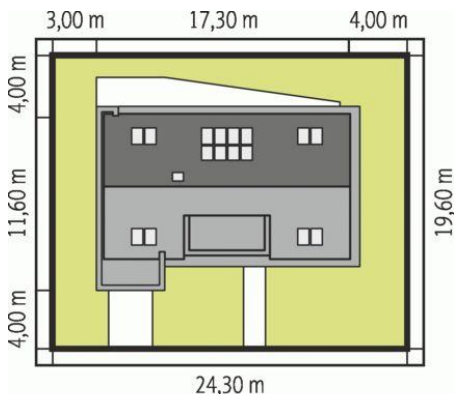
Poddasze



Poddasze

Pomieszczenia:

1. Korytarz 6.55 m
2. Sypialnia 22.05 m
3. Sypialnia 12.38 m
4. Sypialnia 21.3 m
5. Łazienka 12.07 m



Schemat uwzględnia minimalne odległości od budynku do granicy działki.  
Szczegóły w zakładce: Jak czytać projekt?

**Informacje**

Pow. dachu:	<b>212,84 m<sup>2</sup></b>	Typ zabudowy:	<b>z poddaszem</b>
Szerokość budynku:	<b>17,30 m</b>	Pow. użytkowa:	<b>172,73 m<sup>2</sup></b>
Długość budynku:	<b>11,60 m</b>	Kubatura:	<b>636,07 m<sup>3</sup></b>
		Kąt nachylenia dachu:	<b>45,00°</b>
		Min. szerokość działki:	<b>24,30 m</b>
		Min. długość działki:	<b>19,60 m</b>
		Wysokość budynku:	<b>8,44 m</b>
		Liczba pokoi:	<b>5</b>

Cena projektu na dzień 10.03.2021: **6 900,00 zł**



**Pokaż projekt w internecie**

AC EX 3 G1 CE - Dom parterowy z poddaszem użytkowym, niepodpiwniczony (istnieje możliwość podpiwniczenia), z garażem jednoosobowym. EX3 G1 intrzyguje oryginalną architekturą. Nowoczesna bryła, innowacyjne zestawienie materiałów oraz ciekawie zaplanowana linia gzymsu to elementy, które tworzą wyjątkowy styl domu.