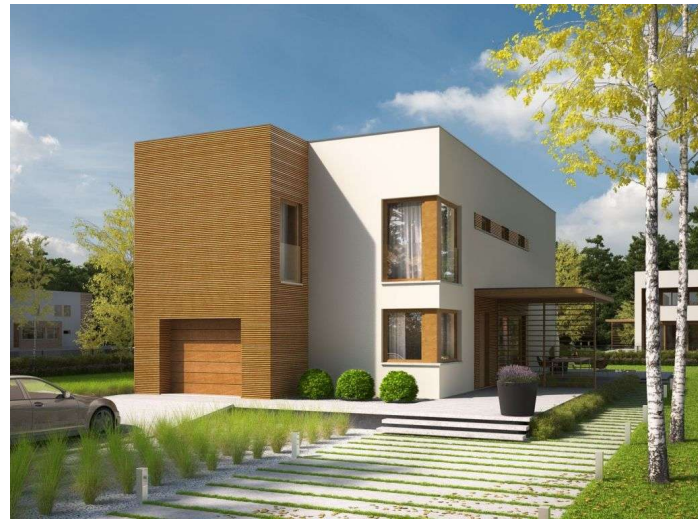




Projekt **AC EX 5 G1 ENERGO PLUS CE (DOM AF2-84)**



Parter

Parter

Pomieszczenia:

1. Wiatrołap 2.72 m
2. Hol + schody 17.15 m
3. Kuchnia 10.1 m
4. Spizarnia 1.25 m
5. Jadalnia 9.96 m
6. Pokój dzienny 29.56 m
7. Gabinet 6.78 m
8. Łazienka 3.65 m
9. Kołownia 7.28 m

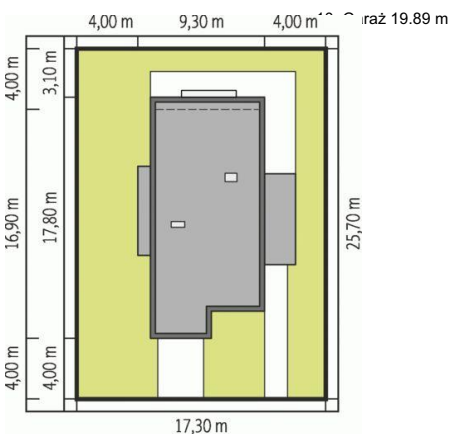
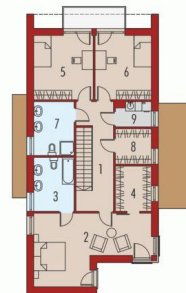


Piętro

Piętro I

Pomieszczenia:

1. Korytarz 12.17 m
2. Sypialnia 26.82 m
3. Łazienka 8.68 m
4. Garderoba 6.42 m
5. Sypialnia 15.15 m
6. Sypialnia 14.42 m
7. Łazienka 8.68 m
8. Garderoba 5.02 m
9. Pralnia 3.32 m



Schemat uwzględnia minimalne odległości od budynku do granicy działki.
Szczegóły w zakładce: Jak czytać projekt?

Informacje

Pow. dachu:	117,00 m²	Typ zabudowy:	piętrowy
Szerokość budynku:	9,30 m	Pow. użytkowa:	181,85 m²
Długość budynku:	17,80 m	Kubatura:	614,56 m³
		Kąt nachylenia dachu:	2,00°
		Min. szerokość działki:	17,30 m
		Min. długość działki:	25,70 m
		Wysokość budynku:	7,59 m
		Liczba pokoi:	5

Cena projektu na dzień 10.03.2021: **5 700,00 zł**



Pokaż projekt w internecie

AC EX 5 G1 ENERGO PLUS CE - Projekt domu AC EX 5 G1 ENERGO PLUS CE to propozycja dla inwestorów, którzy cenią oryginalną architekturę i modernistyczny design. Kubistyczna bryła w połączeniu z magią nowoczesnych detali sprawiają, że dom prezentuje się zjawiskowo i intrygująco.