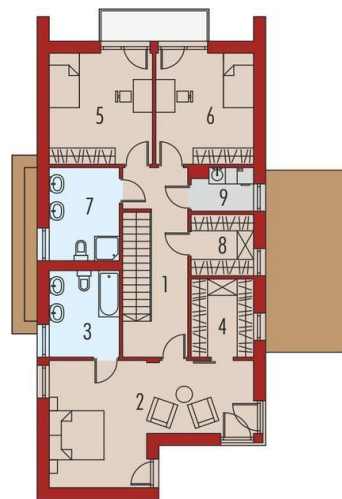




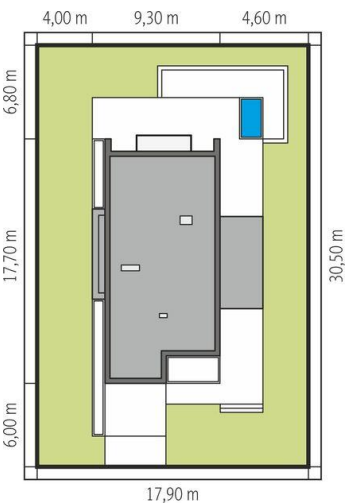
Projekt **AC EX 5 G1 soft CE (DOM AF8-92)**



1. Pomieszczenie - 2,84m²
2. Pomieszczenie - 16,20m²
3. Pomieszczenie - 10,25m²
4. Pomieszczenie - 1,37m²
5. Pomieszczenie - 9,74m²
6. Pomieszczenie - 30,83m²
7. Pomieszczenie - 6,97m²
8. Pomieszczenie - 3,81m²
9. Pomieszczenie - 6,87m²
10. Pomieszczenie - 20,17m²



1. Pomieszczenie - 12,21m²
2. Pomieszczenie - 26,82m²
3. Pomieszczenie - 8,00m²
4. Pomieszczenie - 6,42m²
5. Pomieszczenie - 15,24m²
6. Pomieszczenie - 14,38m²
7. Pomieszczenie - 8,61m²
8. Pomieszczenie - 5,02m²
9. Pomieszczenie - 3,30m²



Informacje

Liczba pokoi:	4	Typ zabudowy:	piętrowy
Pow. dachu:	141,14 m²	Pow. zabudowy:	146,83 m²
Szerokość budynku:	9,30 m	Pow. użytkowa:	182,01 m²
Długość budynku:	17,70 m	Kubatura:	584,78 m³
		Kąt nachylenia dachu:	2,00°
		Min. szerokość działki:	17,90 m
		Min. długość działki:	30,50 m
		Wysokość budynku:	7,59 m

Cena projektu na dzień 12.03.2021: **5 800,00 zł**



Pokaż projekt w internecie

AC EX 5 G1 soft CE - Projekty z serii EX soft wyposażono w standardowy zestaw instalacji: wentylację grawitacyjną i piec gazowy.