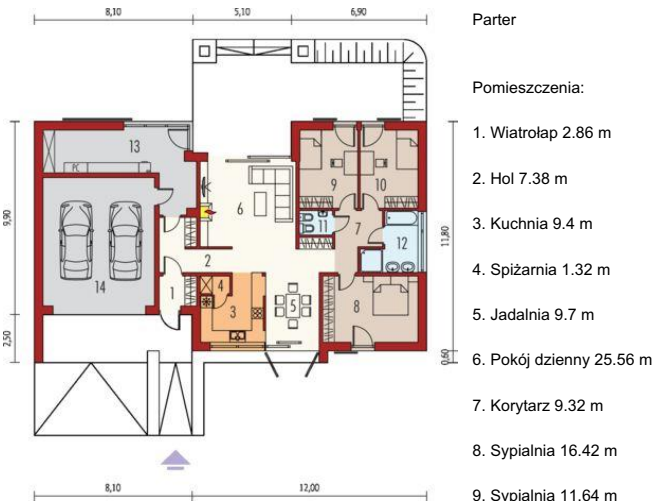




Projekt AC EX 8 G2 (wersja A) ENERGO PLUS CE (DOM AF2-05)



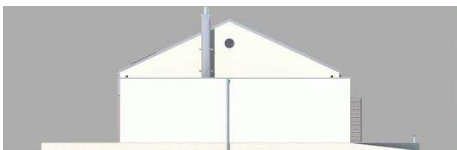
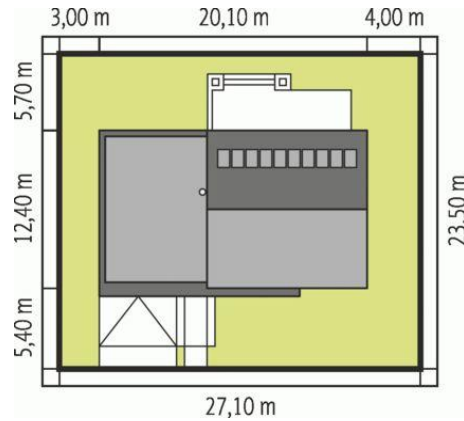
Parter



Parter

Pomieszczenia:

1. Wiatrołap 2.86 m
2. Hol 7.38 m
3. Kuchnia 9.4 m
4. Spizarnia 1.32 m
5. Jadalnia 9.7 m
6. Pokój dzienny 25.56 m
7. Korytarz 9.32 m
8. Sypialnia 16.42 m
9. Sypialnia 11.64 m
10. Sypialnia 11.68 m
11. Toaleta 2.03 m
12. Łazienka 6.69 m
13. Kociołnia 19.95 m
14. Garaż 37.35 m



Informacje

Pow. dachu:	244,14 m²	Typ zabudowy:	parterowy
Szerokość budynku:	20,10 m	Pow. użytkowa:	114,00 m²
Długość budynku:	12,40 m	Kubatura:	545,44 m³
		Kąt nachylenia dachu:	25,00°
		Min. szerokość działki:	27,10 m
		Min. długość działki:	23,50 m
		Wysokość budynku:	7,10 m
		Liczba pokoi:	4

Cena projektu na dzień 10.03.2021: **5 100,00 zł**



Pokaż projekt w internecie

AC EX 8 G2 (wersja A) ENERGO PLUS CE - Dom parterowy, niepodpiwniczony z garażem dwustanowiskowym. Przeznaczony dla 3-4-osobowej rodziny. W strefie dziennej zaplanowano salon, wygodną jadalnię oraz kuchnię ze spizarnią. Znalazły się tu również - łazienka, toaleta oraz duże pomieszczenie gospodarcze.