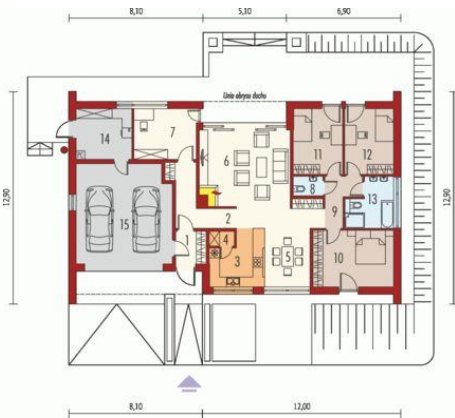




Projekt **AC EX 8 G2 (wersja B) ENERGO PLUS CE (DOM AF2-60)**



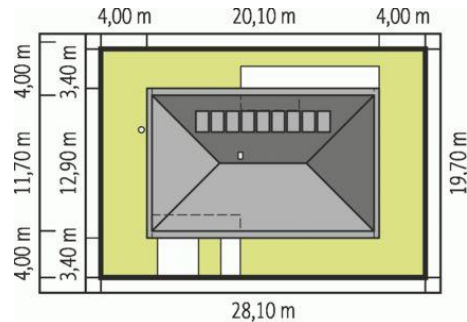
Parter



Parter

Pomieszczenia:

1. Wiatrołap 3.53 m
2. Hol 8.37 m
3. Kuchnia 9.56 m
4. Spiżarnia 1.41 m
5. Jadalnia 9.78 m
6. Pokój dzienny 29.57 m
7. Gabinet 11.44 m
8. Toaleta 2.18 m
9. Korytarz 8.38 m
10. Sypialnia 16.71 m
11. Sypialnia 11.64 m
12. Sypialnia 11.68 m
13. Łazienka 7.6 m
14. Pom. techniczne 10.3 m
15. Garaż 34.46 m



Schemat uwzględnia minimalne odległości od budynku do granicy działki.  
Szczegóły w zakładce: Jak czytać projekt?

**Informacje**

|                    |                             |                         |                             |
|--------------------|-----------------------------|-------------------------|-----------------------------|
| Pow. dachu:        | <b>252,85 m<sup>2</sup></b> | Typ zabudowy:           | <b>parterowy</b>            |
| Szerokość budynku: | <b>20,10 m</b>              | Pow. użytkowa:          | <b>131,85 m<sup>2</sup></b> |
| Długość budynku:   | <b>12,90 m</b>              | Kubatura:               | <b>544,44 m<sup>3</sup></b> |
|                    |                             | Kąt nachylenia dachu:   | <b>25,00°</b>               |
|                    |                             | Min. szerokość działki: | <b>28,10 m</b>              |
|                    |                             | Min. długość działki:   | <b>19,70 m</b>              |
|                    |                             | Wysokość budynku:       | <b>6,65 m</b>               |
|                    |                             | Liczba pokoi:           | <b>4</b>                    |

Cena projektu na dzień 10.03.2021: **5 100,00 zł**



**Pokaż projekt w internecie**

AC EX 8 G2 (wersja B) ENERGO PLUS CE - Dom parterowy, niepodpiwniczony z garażem dwustanowiskowym. Przeznaczony dla 4-5-osobowej rodziny. Strefę dzienną tworzy salon, z przestronną jadalnią oraz kuchnia ze spiżarnią. Strefa nocna to trzy wygodne sypialnie wraz z łazienką.