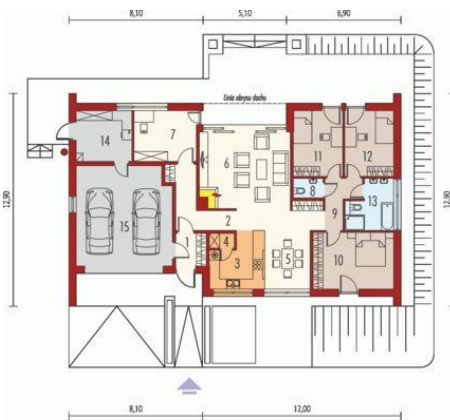




Projekt **AC EX 8 G2 (wersja D) ENERGO PLUS CE (DOM AF2-61)**



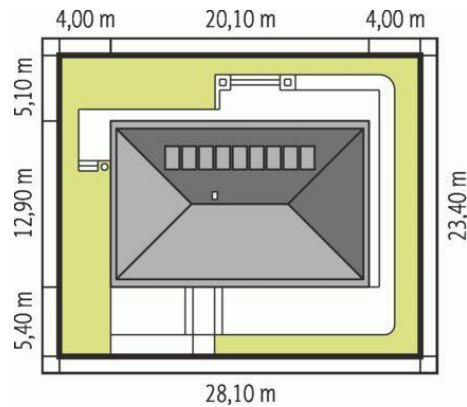
Parter



Parter

Pomieszczenia:

1. Wiatrołap 3.59 m
2. Hol 8.46 m
3. Kuchnia 9.53 m
4. Spizarnia 1.32 m
5. Jadalnia 9.78 m
6. Pokój dzienny 29.43 m
7. Gabinet 11.53 m
8. Toaleta 2.18 m
9. Korytarz 8.38 m
10. Sypialnia 16.42 m
11. Sypialnia 11.79 m
12. Sypialnia 11.71 m
13. Łazienka 7.6 m
14. Kociołnia 10.3 m
15. Garaż 34.6 m



Informacje

Pow. dachu:	252,85 m²	Typ zabudowy:	parterowy
Szerokość budynku:	20,10 m	Pow. użytkowa:	131,72 m²
Długość budynku:	12,90 m	Kubatura:	538,79 m³
		Kąt nachylenia dachu:	25,00°
		Min. szerokość działki:	28,10 m
		Min. długość działki:	23,40 m
		Wysokość budynku:	6,66 m
		Liczba pokoi:	4

Cena projektu na dzień 10.03.2021: **5 100,00 zł**



Pokaż projekt w internecie

AC EX 8 G2 (wersja D) ENERGO PLUS CE - Dom parterowy, niepodpiwniczony z garażem dwustanowiskowym. Przeznaczony dla 4-5-osobowej rodziny. Strefę dzienną tworzy salon, z przestronną jadalnią oraz kuchnią ze spizarnią. Strefa nocna to trzy wygodne sypialnie wraz z łazienką.