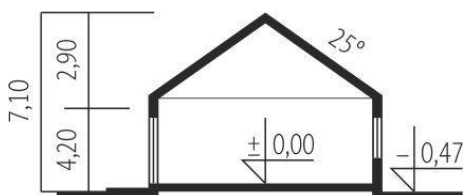
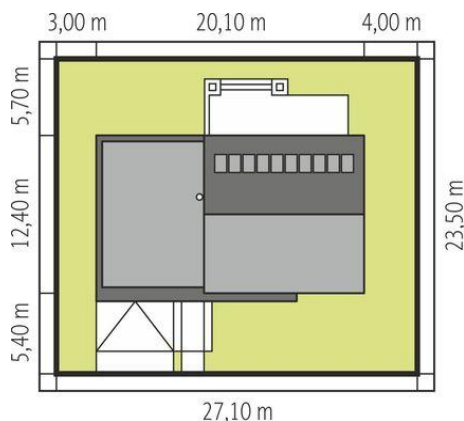
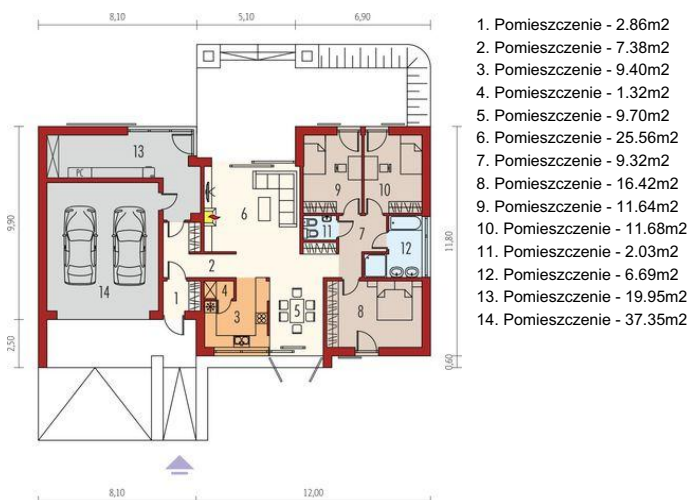




Projekt **AC EX 8 G2 (wersja A) soft CE (DOM AF8-94)**



**Informacje**

Liczba pokoi:	<b>3</b>	Typ zabudowy:	<b>parterowy</b>
Pow. dachu:	<b>244,14 m<sup>2</sup></b>	Pow. zabudowy:	<b>246,50 m<sup>2</sup></b>
Szerokość budynku:	<b>20,10 m</b>	Pow. użytkowa:	<b>114,00 m<sup>2</sup></b>
Długość budynku:	<b>12,40 m</b>	Kubatura:	<b>545,44 m<sup>3</sup></b>
		Kąt nachylenia dachu:	<b>25,00°</b>
		Min. szerokość działki:	<b>27,10 m</b>
		Min. długość działki:	<b>23,50 m</b>
		Wysokość budynku:	<b>7,10 m</b>

Cena projektu na dzień 12.03.2021: **5 100,00 zł**



**Pokaż projekt w internecie**

AC EX 8 G2 (wersja A) soft CE - Projekty z serii EX soft wyposażono w standardowy zestaw instalacji: wentylację grawitacyjną i piec gazowy.