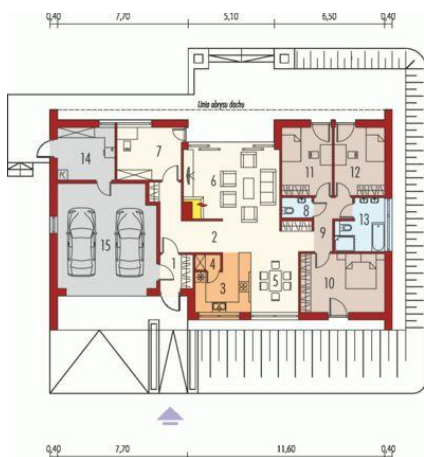




Projekt **AC EX 8 II G2 (wersja D) ENERGO PLUS CE (DOM AF7-58)**



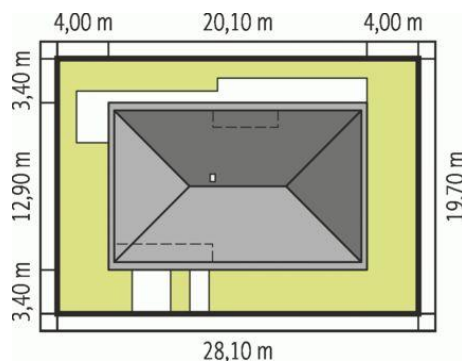
Parter



Parter

Pomieszczenia:

1. Wiatrołap 3.88 m
2. Hol 8.45 m
3. Kuchnia 9.59 m
4. Spiżarnia 1.38 m
5. Jadalnia 9.75 m
6. Pokój dzienny 30.53 m
7. Gabinet 11.55 m
8. Toaleta 2.14 m
9. Korytarz 8.27 m
10. Sypialnia 16.88 m
11. Sypialnia 11.71 m
12. Sypialnia 11.71 m
13. Łazienka 7.6 m
14. Pom. techniczne 10.4 m
15. Garaż 34.76 m



Schemat uwzględnia minimalne odległości od budynku do granicy działki.
Szczegóły w załączniku: Jak czytać projekt?

Informacje

Pow. dachu:	250,30 m²	Typ zabudowy:	parterowy
Szerokość budynku:	20,10 m	Pow. użytkowa:	133,44 m²
Długość budynku:	12,90 m	Kubatura:	645,68 m³
		Kąt nachylenia dachu:	25,00°
		Min. szerokość działki:	28,10 m
		Min. długość działki:	19,70 m
		Wysokość budynku:	6,65 m
		Liczba pokoi:	4

Cena projektu na dzień 10.03.2021: **5 100,00 zł**



Pokaż projekt w internecie

AC EX 8 II G2 (wersja D) ENERGO PLUS CE - EX 8 II G2 (wersja D) to dom, w którym nowoczesna architektura spotyka się z wygodnie rozplanowaną funkcją.