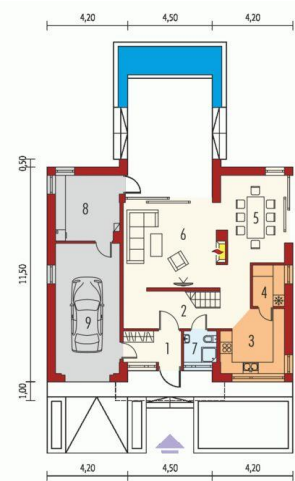




Projekt **AC EX 9 G1 (wersja B) ENERGO PLUS CE (DOM AF2-35)**



Parter

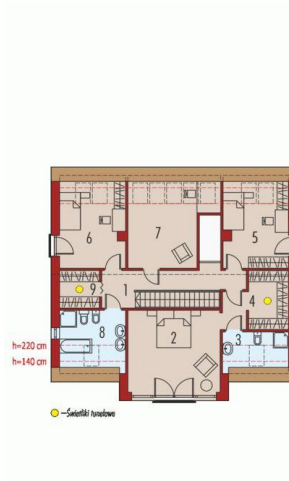


Parter

Pomieszczenia:

1. Wiatrołap 4.95 m
2. Hol 14.91 m
3. Kuchnia 10.33 m
4. Spizarnia 3.55 m
5. Jadalnia 14.54 m
6. Pokój dzienny 22.62 m
7. Łazienka 2.78 m
8. Pom. gospodarcze 11.05 m
9. Garaż 22.26 m

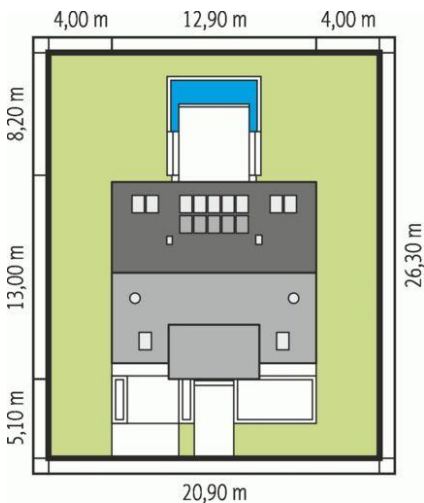
Poddasze



Poddasze

Pomieszczenia:

1. Korytarz 10.16 m
2. Sypialnia 23.82 m
3. Łazienka 2.27 m
4. Garderoba 6.11 m
5. Sypialnia 11.46 m
6. Sypialnia 11.65 m
7. Pracownia 13.18 m
8. Łazienka 6.11 m
9. Garderoba 4.1 m



Informacje

Pow. dachu:	253,17 m²	Typ zabudowy:	z poddaszem
Szerokość budynku:	13,00 m	Pow. użytkowa:	162,54 m²
Długość budynku:	11,90 m	Kubatura:	689,87 m³
		Kąt nachylenia dachu:	38,00°
		Min. szerokość działki:	20,90 m
		Min. długość działki:	26,30 m
		Wysokość budynku:	8,95 m
		Liczba pokoi:	5

Cena projektu na dzień 10.03.2021: **5 300,00 zł**



Pokaż projekt w internecie

AC EX 9 G1 (wersja B) ENERGO PLUS CE - Dom z poddaszem użytkowym, niepodpiwniczony. Przeznaczony dla 4-5-osobowej rodziny. W strefie dziennej zaplanowano salon, wygodną jadalnię oraz kuchnię ze spiżarnią. Znalazły się tu również - łazienka oraz bardzo duże pomieszczenie gospodarcze.