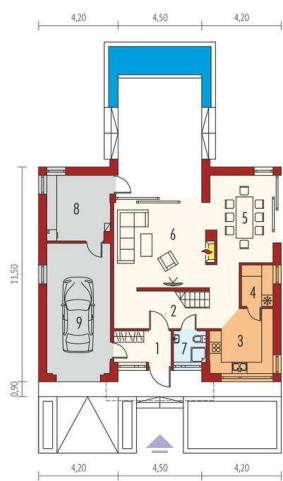
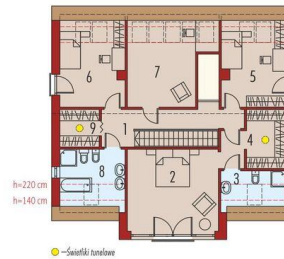




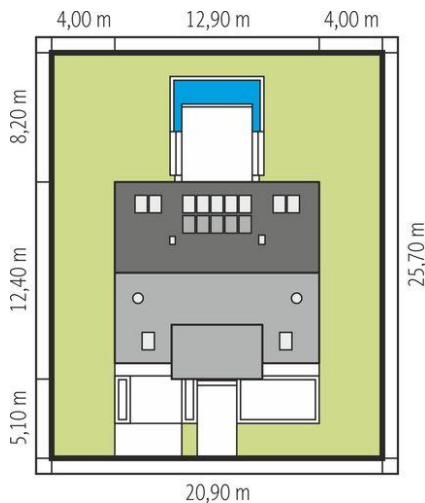
Projekt **AC EX 9 G1 (wersja A) soft CE (DOM AF8-97)**



1. Pomieszczenie - 4.95m²
2. Pomieszczenie - 14.91m²
3. Pomieszczenie - 10.33m²
4. Pomieszczenie - 3.55m²
5. Pomieszczenie - 14.54m²
6. Pomieszczenie - 22.62m²
7. Pomieszczenie - 2.78m²
8. Pomieszczenie - 10.99m²
9. Pomieszczenie - 22.26m²



1. Pomieszczenie - 10.16m²
2. Pomieszczenie - 23.64m²
3. Pomieszczenie - 2.27m²
4. Pomieszczenie - 6.11m²
5. Pomieszczenie - 11.46m²
6. Pomieszczenie - 11.48m²
7. Pomieszczenie - 13.18m²
8. Pomieszczenie - 6.11m²
9. Pomieszczenie - 4.10m²



Informacje

Liczba pokoi:	4	Typ zabudowy:	z poddaszem
Pow. dachu:	153,94 m²	Pow. zabudowy:	151,02 m²
Szerokość budynku:	12,90 m	Pow. użytkowa:	162,19 m²
Długość budynku:	12,40 m	Kubatura:	689,87 m³
		Kąt nachylenia dachu:	38,00°
		Min. szerokość działki:	20,90 m
		Min. długość działki:	25,70 m
		Wysokość budynku:	8,95 m

Cena projektu na dzień 12.03.2021: **5 300,00 zł**



Pokaż projekt w internecie

AC EX 9 G1 (wersja A) soft CE - Projekty z serii EX soft wyposażono w standardowy zestaw instalacji: wentylację grawitacyjną i piec gazowy.