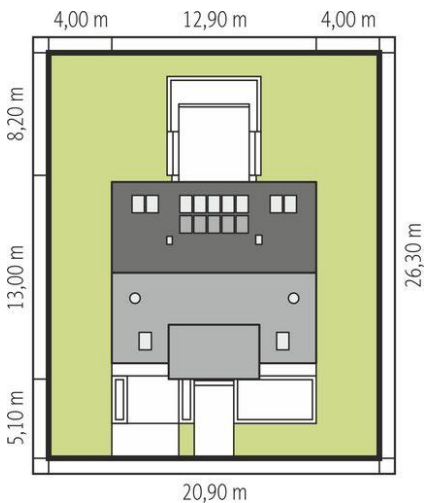
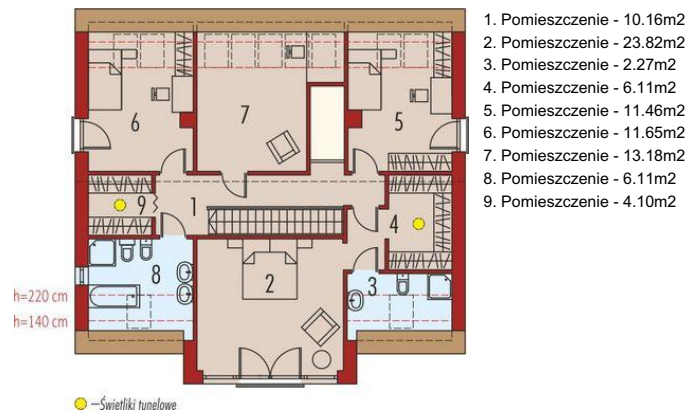
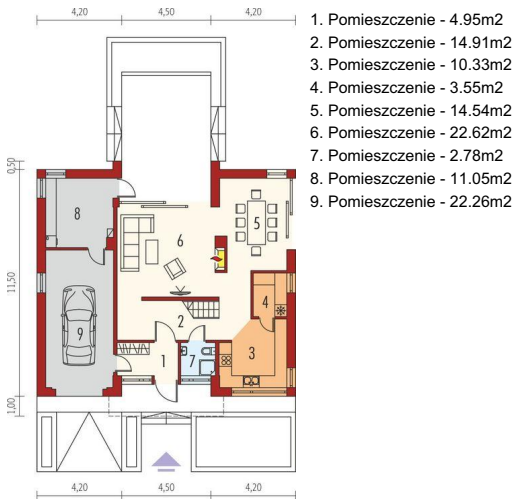




Projekt **AC EX 9 G1 (wersja B) soft CE (DOM AF8-98)**



Informacje

| | | | |
|--------------------|-----------------------------|-------------------------|-----------------------------|
| Liczba pokoi: | 4 | Typ zabudowy: | z poddaszem |
| Pow. dachu: | 253,17 m² | Pow. zabudowy: | 151,02 m² |
| Szerokość budynku: | 13,00 m | Pow. użytkowa: | 162,54 m² |
| Długość budynku: | 11,90 m | Kubatura: | 689,87 m³ |
| | | Kąt nachylenia dachu: | 38,00° |
| | | Min. szerokość działki: | 20,90 m |
| | | Min. długość działki: | 26,30 m |
| | | Wysokość budynku: | 8,95 m |

Cena projektu na dzień 12.03.2021: **5 300,00 zł**



Pokaż projekt w internecie

AC EX 9 G1 (wersja B) soft CE - Projekty z serii EX soft wyposażono w standardowy zestaw instalacji: wentylację grawitacyjną i piec gazowy.