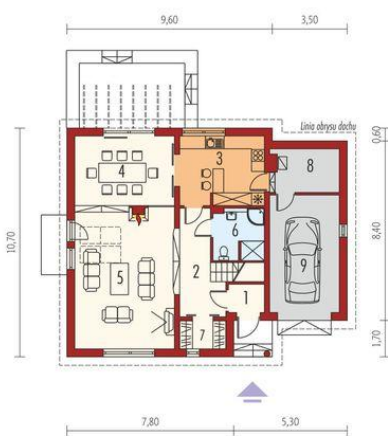
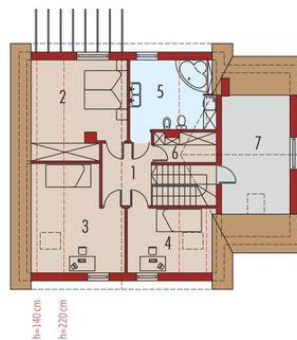




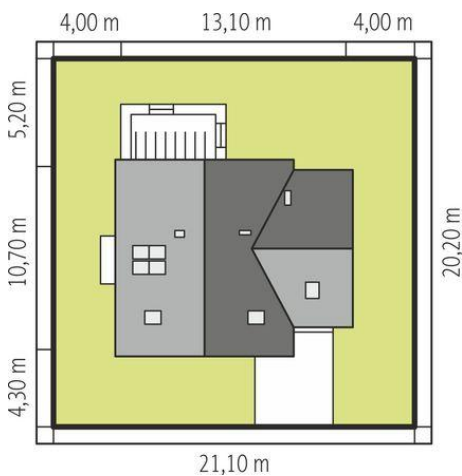
Projekt **AC Fabrycja II G1 CE (DOM AE8-81)**



1. Pomieszczenie - 2.14m²
2. Pomieszczenie - 10.53m²
3. Pomieszczenie - 12.61m²
4. Pomieszczenie - 14.96m²
5. Pomieszczenie - 30.57m²
6. Pomieszczenie - 5.51m²
7. Pomieszczenie - 2.76m²
8. Pomieszczenie - 6.09m²
9. Pomieszczenie - 17.33m²



1. Pomieszczenie - 7.84m²
2. Pomieszczenie - 14.74m²
3. Pomieszczenie - 15.42m²
4. Pomieszczenie - 9.09m²
5. Pomieszczenie - 9.44m²
6. Pomieszczenie - 2.38m²
7. Pomieszczenie - 14.24m²



Informacje

Liczba pokoi:	3	Typ zabudowy:	z poddaszem
Pow. dachu:	208,47 m²	Pow. zabudowy:	131,59 m²
Szerokość budynku:	13,10 m	Pow. użytkowa:	144,08 m²
Długość budynku:	10,70 m	Kubatura:	535,09 m³
		Kąt nachylenia dachu:	45,00°
		Min. szerokość działki:	21,10 m
		Min. długość działki:	20,20 m
		Wysokość budynku:	9,20 m

Cena projektu na dzień 10.03.2021: **3 100,00 zł**



Pokaż projekt w internecie