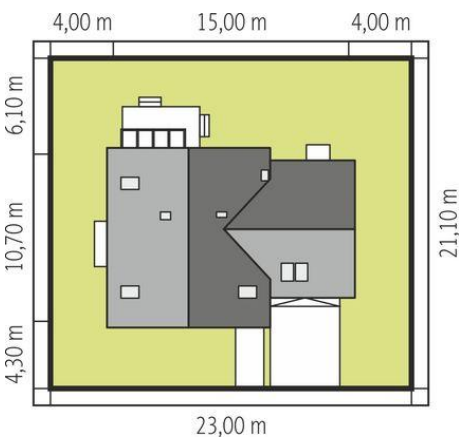
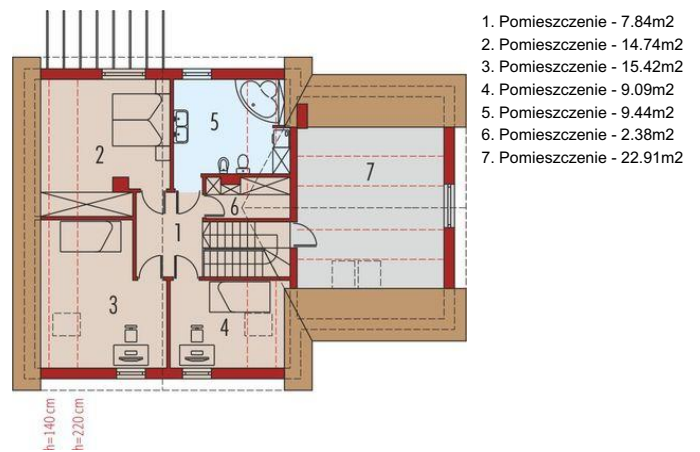
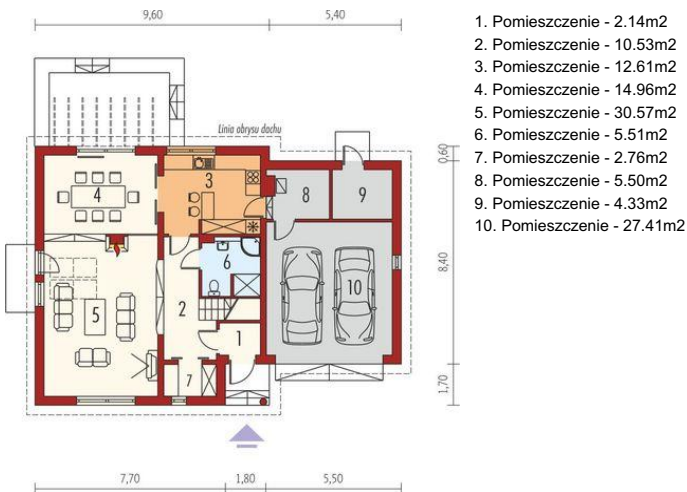




Projekt **AC Fabrycja II G2 CE (DOM AE8-82)**



Informacje

Liczba pokoi:	3	Typ zabudowy:	z poddaszem
Pow. dachu:	230,47 m²	Pow. zabudowy:	148,06 m²
Szerokość budynku:	15,00 m	Pow. użytkowa:	147,82 m²
Długość budynku:	10,70 m	Kubatura:	614,50 m³
		Kąt nachylenia dachu:	45,00°
		Min. szerokość działki:	23,00 m
		Min. długość działki:	21,10 m
		Wysokość budynku:	9,20 m

Cena projektu na dzień 10.03.2021: **3 000,00 zł**



Pokaż projekt w internecie