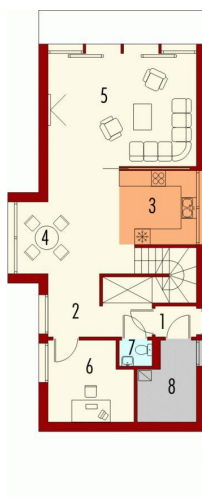




Projekt **AC Feliks CE (DOM AE8-65)**



Parter

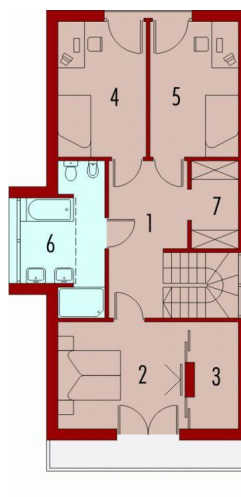


Parter

Pomieszczenia:

1. Wiatrołap 1.83 m
2. Hol 10.93 m
3. Kuchnia 8.38 m
4. Jadalnia 17.49 m
5. Pokój dzienny 24.74 m
6. Gabinet 9.58 m
7. Toaleta 1.22 m
8. Pom. gospodarcze 6.1 m

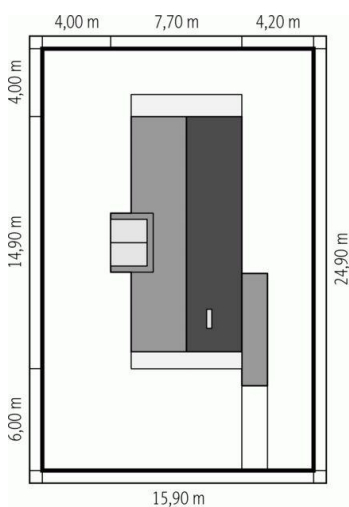
Poddasze



Poddasze

Pomieszczenia:

1. Korytarz 10.87 m
2. Sypialnia 14.03 m
3. Garderoba 5.23 m
4. Pokój 12.17 m
5. Pokój 12.17 m
6. Łazienka 10.6 m
7. Garderoba 4.15 m



**Informacje**

Liczba pokoi:	<b>5</b>	Typ zabudowy:	<b>z poddaszem</b>
Szerokość budynku:	<b>7,70 m</b>	Pow. zabudowy:	<b>101,27 m<sup>2</sup></b>
Długość budynku:	<b>14,90 m</b>	Pow. użytkowa:	<b>149,49 m<sup>2</sup></b>
		Kubatura:	<b>503,77 m<sup>3</sup></b>
		Kąt nachylenia dachu:	<b>24,00°</b>
		Min. szerokość działki:	<b>15,90 m</b>
		Min. długość działki:	<b>24,90 m</b>
		Wysokość budynku:	<b>8,10 m</b>

Cena projektu na dzień 10.03.2021: **2 400,00 zł**



**Pokaż projekt w internecie**

AC Feliks CE - Dom piętrowy, niepodpiwniczony, przeznaczony dla 4-5-osobowej rodziny. Parter to strefa dzienna z pokojem dziennym, kuchnią, jadalnią, gabinetem oraz toaletą i pomieszczeniem gospodarczym. Poddasze to sypialnia z garderobą, dwa pokoje, garderoba oraz łazienka.