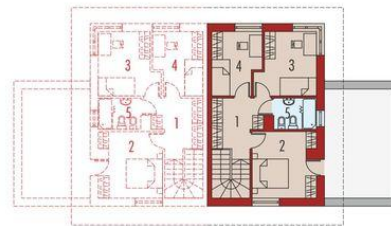




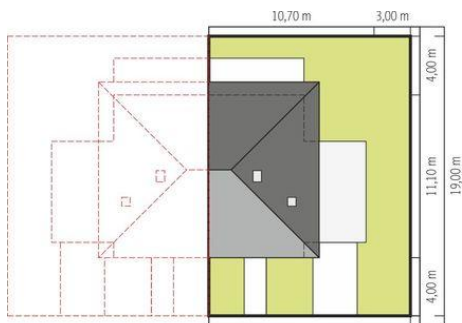
Projekt **AC Fernando G1 (bliźniak) CE (DOM AF8-99)**



1. Pomieszczenie - 3.39m²
2. Pomieszczenie - 9.91m²
3. Pomieszczenie - 6.74m²
4. Pomieszczenie - 22.62m²
5. Pomieszczenie - 2.51m²
6. Pomieszczenie - 0.95m²
7. Pomieszczenie - 4.89m²
8. Pomieszczenie - 23.08m²



1. Pomieszczenie - 7.98m²
2. Pomieszczenie - 12.82m²
3. Pomieszczenie - 10.75m²
4. Pomieszczenie - 8.83m²
5. Pomieszczenie - 3.93m²



Schemat uwzględnia minimalne odległości od budynku do granicy działki.
Szczegóły w zakładce: Jak czytać projekt?

Informacje

Liczba pokoi:	3	Typ zabudowy:	bliźniak
Pow. dachu:	95,30 m²	Pow. zabudowy:	100,63 m²
Szerokość budynku:	10,70 m	Pow. użytkowa:	90,43 m²
Długość budynku:	11,10 m	Kubatura:	367,23 m³
		Kąt nachylenia dachu:	20,00°
		Min. szerokość działki:	13,70 m
		Min. długość działki:	19,00 m
		Wysokość budynku:	8,52 m

Cena projektu na dzień 12.03.2021: **6 600,00 zł**



Pokaż projekt w internecie

AC Fernando G1 (bliźniak) CE - Powierzchnie i pozostałe dane liczbowe podano dla pojedynczego domu (połowa bliźniaka). Koszty budowy dotyczą pojedynczego domu (połowa bliźniaka). Cena dokumentacji technicznej obejmuje obydwa segmenty.