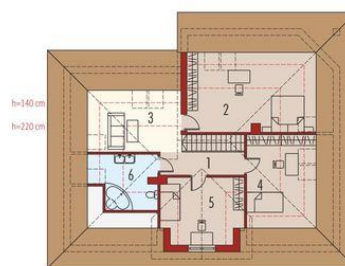




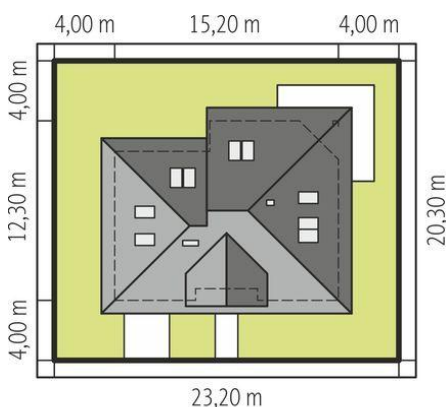
Projekt **AC Fifi G1 CE (DOM AE3-68)**



1. Pomieszczenie - 6.52m²
2. Pomieszczenie - 13.02m²
3. Pomieszczenie - 11.83m²
4. Pomieszczenie - 4.03m²
5. Pomieszczenie - 11.71m²
6. Pomieszczenie - 41.33m²
7. Pomieszczenie - 17.51m²
8. Pomieszczenie - 4.31m²
9. Pomieszczenie - 5.57m²
10. Pomieszczenie - 20.96m²



1. Pomieszczenie - 6.76m²
2. Pomieszczenie - 19.24m²
3. Pomieszczenie - 7.73m²
4. Pomieszczenie - 10.12m²
5. Pomieszczenie - 12.54m²
6. Pomieszczenie - 7.59m²



Schemat uwzględnia minimalne odległości od budynku do granicy działki.
Szczegóły w zakładce: Jak czytać projekt?

Informacje

Liczba pokoi:	5	Typ zabudowy:	z poddaszem
Pow. dachu:	275,00 m²	Pow. zabudowy:	170,10 m²
Szerokość budynku:	15,20 m	Pow. użytkowa:	174,24 m²
Długość budynku:	12,30 m	Kubatura:	608,18 m³
		Kąt nachylenia dachu:	34,00°
		Min. szerokość działki:	23,20 m
		Min. długość działki:	23,30 m
		Wysokość budynku:	8,20 m

Cena projektu na dzień 10.03.2021: **3 100,00 zł**



Pokaż projekt w internecie