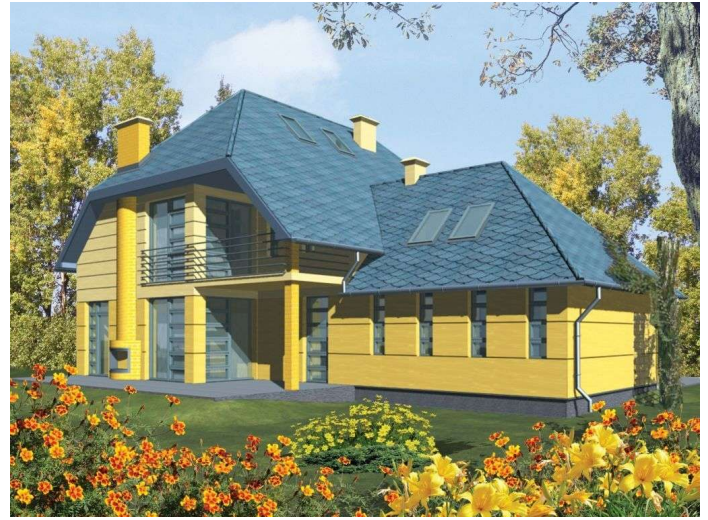
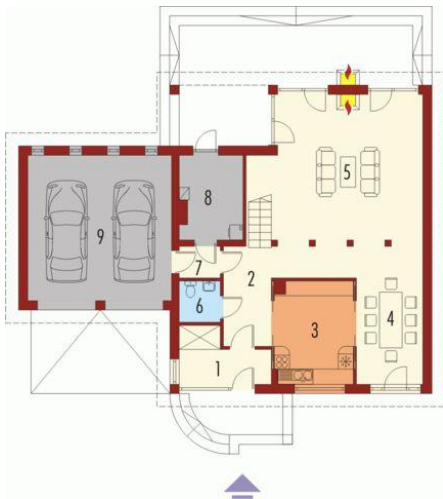




Projekt **AC Filipinka I G2 CE (DOM AE3-69)**



Parter



Parter

Pomieszczenia:

1. Wiatrołap 6.44 m
2. Hol 7.37 m
3. Kuchnia 12.29 m
4. Jadalnia 10.88 m
5. Pokój dzienny 39.49 m
6. Toaleta 2.58 m
7. Korytarz 1.97 m
8. Pom. gospodarcze 5.01 m
9. Garaż 32.5 m

Poddasze



Poddasze

Pomieszczenia:

1. Korytarz 8.28 m
2. Sypialnia 29.8 m
3. Pokój 15.45 m
4. Pokój 12.34 m
5. Łazienka 8.05 m
6. Garderoba 2.97 m
7. Pom. gospodarcze 9.17 m



Informacje

Liczba pokoi:	4	Typ zabudowy:	z poddaszem
Pow. dachu:	262,73 m²	Pow. zabudowy:	166,51 m²
Szerokość budynku:	16,40 m	Pow. użytkowa:	172,09 m²
Długość budynku:	14,20 m	Kubatura:	789,53 m³
		Kąt nachylenia dachu:	45,00°
		Min. szerokość działki:	23,40 m
		Min. długość działki:	25,00 m
		Wysokość budynku:	10,11 m

Cena projektu na dzień 10.03.2021: **2 300,00 zł**



Pokaż projekt w internecie

AC Filipinka I G2 CE - Dom parterowy z poddaszem użytkowym niepodpiwniczony przeznaczony dla 4-6 lub nawet 7 osobowej rodziny. Dostępny w dwóch wariantach: z wejściem i wjazdem do garażu po dłuższej lub krótszej szerokości domu. Garderoba na piętrze może zostać wykorzystana na dodatkowy niewielki pokój np.