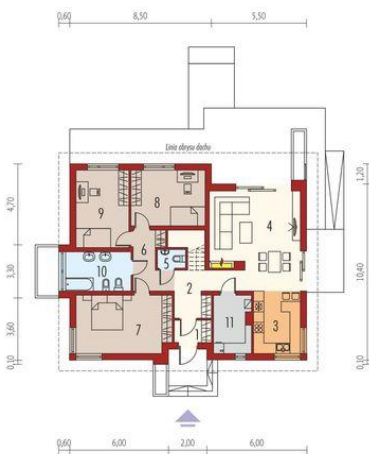


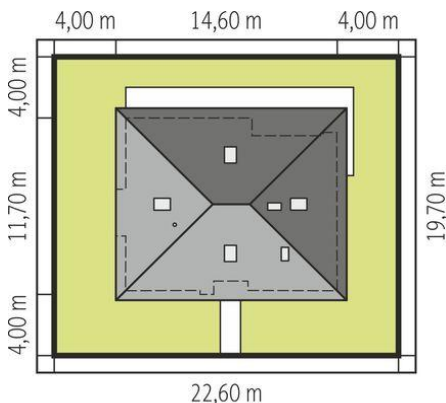
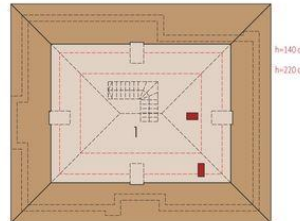


Projekt **AC Flo II MULTI-COMFORT CE (DOM AF7-59)**



1. Pomieszczenie - 2.71m²
2. Pomieszczenie - 12.43m²
3. Pomieszczenie - 9.65m²
4. Pomieszczenie - 27.17m²
5. Pomieszczenie - 1.70m²
6. Pomieszczenie - 5.09m²
7. Pomieszczenie - 18.10m²
8. Pomieszczenie - 13.58m²
9. Pomieszczenie - 13.47m²
10. Pomieszczenie - 8.40m²
11. Pomieszczenie - 6.98m²

1. Pomieszczenie - 36.30m²



Schemat uwzględnia minimalne odległości od budynku do granicy działki.
Szczegóły w zakładce: Jak czytać projekt?

Informacje

Liczba pokoi:	3	Typ zabudowy:	parterowy
Pow. dachu:	225,00 m²	Pow. zabudowy:	157,14 m²
Szerokość budynku:	14,60 m	Pow. użytkowa:	112,30 m²
Długość budynku:	11,70 m	Kubatura:	366,54 m³
		Kąt nachylenia dachu:	30,00°
		Min. szerokość działki:	22,60 m
		Min. długość działki:	19,70 m
		Wysokość budynku:	7,23 m

Cena projektu na dzień 10.03.2021: **3 400,00 zł**



Pokaż projekt w internecie

AC Flo II MULTI-COMFORT CE - StandardMULTI-COMFORT: Dom spełnia standard MULTI-COMFORT GrupySaint-Gobain.Komfortrozumiany jako wpływ środowiska, w którym mieszkamy na nasze samopoczucie i zdrowie.