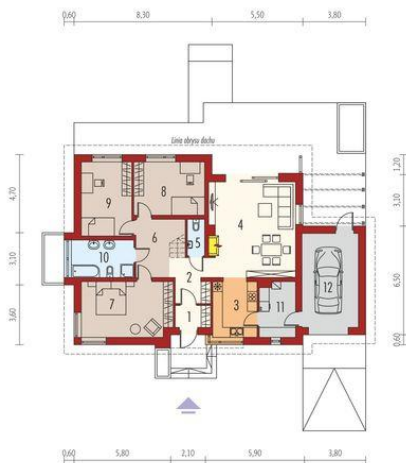


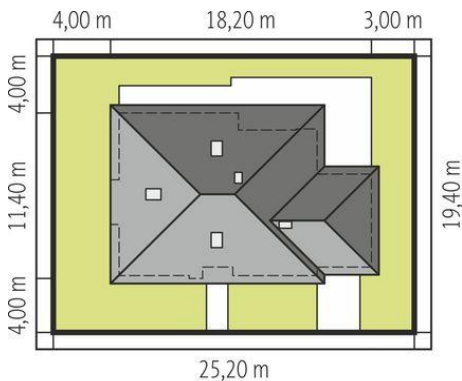
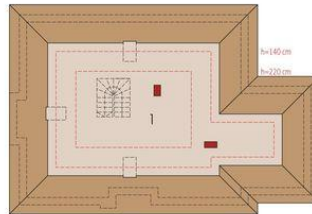


Projekt **AC Flo III G1 CE (DOM AF7-99)**



1. Pomieszczenie - 2.77m<sup>2</sup>
2. Pomieszczenie - 6.74m<sup>2</sup>
3. Pomieszczenie - 9.26m<sup>2</sup>
4. Pomieszczenie - 28.90m<sup>2</sup>
5. Pomieszczenie - 2.23m<sup>2</sup>
6. Pomieszczenie - 9.25m<sup>2</sup>
7. Pomieszczenie - 18.11m<sup>2</sup>
8. Pomieszczenie - 13.58m<sup>2</sup>
9. Pomieszczenie - 13.47m<sup>2</sup>
10. Pomieszczenie - 8.41m<sup>2</sup>
11. Pomieszczenie - 7.00m<sup>2</sup>
12. Pomieszczenie - 19.48m<sup>2</sup>

1. Pomieszczenie - 35.91m<sup>2</sup>



Schemat uwzględni minimalne odległości od budynku do granicy działki.  
Szczegóły w zakładce: Jak czytać projekt?

### Informacje

Liczba pokoi:	<b>3</b>	Typ zabudowy:	<b>parterowy</b>
Pow. dachu:	<b>255,70 m<sup>2</sup></b>	Pow. zabudowy:	<b>187,06 m<sup>2</sup></b>
Szerokość budynku:	<b>18,20 m</b>	Pow. użytkowa:	<b>112,72 m<sup>2</sup></b>
Długość budynku:	<b>11,40 m</b>	Kubatura:	<b>434,67 m<sup>3</sup></b>
		Kąt nachylenia dachu:	<b>30,00°</b>
		Min. szerokość działki:	<b>25,20 m</b>
		Min. długość działki:	<b>19,40 m</b>
		Wysokość budynku:	<b>7,47 m</b>

Cena projektu na dzień 10.03.2021: **3 500,00 zł**



**Pokaż projekt w internecie**