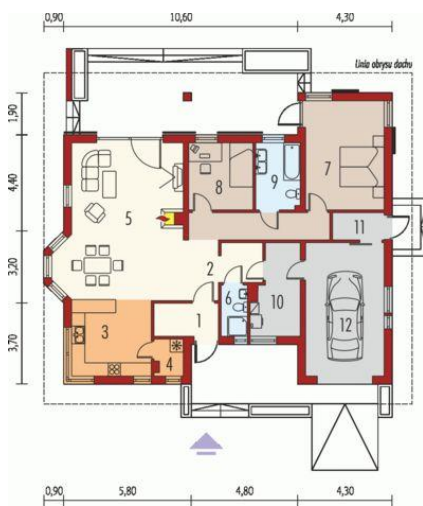




Projekt **AC Florenc II G1 CE (DOM AE7-75)**



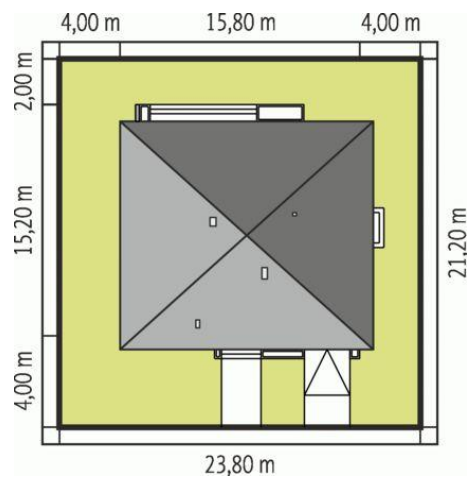
Parter



Parter

Pomieszczenia:

1. Wiatrołap 4.23 m
2. Hol 15.6 m
3. Kuchnia 12.39 m
4. Spiżarnia 2.03 m
5. Pokój dzienny + jadalnia 37.33 m
6. Łazienka 2.69 m
7. Sypialnia 17.38 m
8. Pokój 8.73 m
9. Łazienka 5.97 m
10. Kotłownia 7.9 m
11. Pom. gospodarcze 2.61 m
12. Garaż 20.84 m



Informacje

Pow. dachu:	270,00 m²	Typ zabudowy:	parterowy
Szerokość budynku:	15,80 m	Pow. użytkowa:	106,35 m²
Długość budynku:	15,20 m	Kubatura:	456,54 m³
		Kąt nachylenia dachu:	24,00°
		Min. szerokość działki:	23,80 m
		Min. długość działki:	21,20 m
		Wysokość budynku:	6,70 m
		Liczba pokoi:	3

Cena projektu na dzień 10.03.2021: **3 500,00 zł**



Pokaż projekt w internecie

AC Florenc II G1 CE - Dom parterowy, niepodpiwniczony, z garażem, przeznaczony dla 3-4-osobowej rodziny. Na strefę dzienną składa się pokój dzienny z jadalnią, kuchnia ze spiżarnią, toaleta oraz pomieszczenie gospodarcze.