



Projekt **AC Flori II CE (DOM AF1-27)**



Parter

Parter

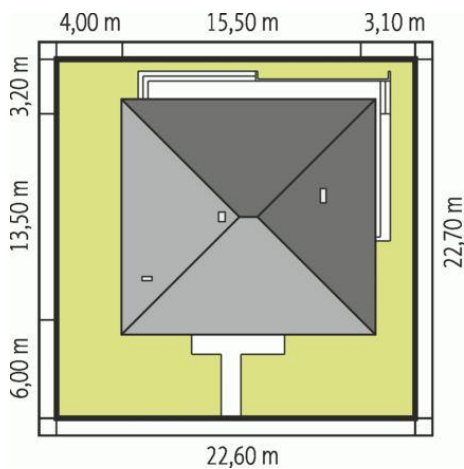
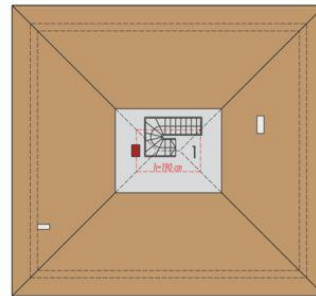
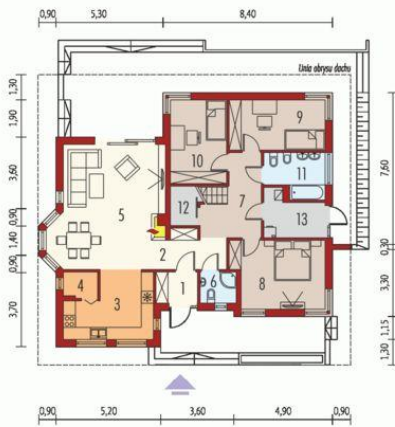
Pomieszczenia:

1. Wiatrołap 3.72 m
2. Hol 5.09 m
3. Kuchnia 12.42 m
4. Spizarnia 2.09 m
5. Pokój dzienny 32.55 m
6. Łazienka 3.22 m
7. Korytarz 10.34 m
8. Sypialnia 14.88 m
9. Sypialnia 11.53 m
10. Sypialnia 11.65 m
11. Łazienka 6.04 m
12. Pom. gospodarcze 2.49 m
13. Pom. gospodarcze 5.88 m

Strych

Pomieszczenia:

1. Strych 6.34 m



**Informacje**

|                    |                             |                         |                             |
|--------------------|-----------------------------|-------------------------|-----------------------------|
| Pow. dachu:        | <b>239,10 m<sup>2</sup></b> | Typ zabudowy:           | <b>parterowy</b>            |
| Szerokość budynku: | <b>15,50 m</b>              | Pow. użytkowa:          | <b>121,90 m<sup>2</sup></b> |
| Długość budynku:   | <b>13,50 m</b>              | Kubatura:               | <b>401,24 m<sup>3</sup></b> |
|                    |                             | Kąt nachylenia dachu:   | <b>22,00°</b>               |
|                    |                             | Min. szerokość działki: | <b>22,60 m</b>              |
|                    |                             | Min. długość działki:   | <b>22,70 m</b>              |
|                    |                             | Wysokość budynku:       | <b>6,25 m</b>               |
|                    |                             | Liczba pokoi:           | <b>4</b>                    |

Cena projektu na dzień 10.03.2021: **3 600,00 zł**



**Pokaż projekt w internecie**

AC Flori II CE - Flori II to dom parterowy, niepodpiwniczony. Przeznaczony dla 3-4-osobowej rodziny. Dom podzielony jest na wyraźnie oddzielone strefy: dzienną i nocną, mieszczące się na jednej kondygnacji. Strefę dzienną tworzy przestronny salon, z wydzieloną jadalnią oraz kuchnia z praktyczną spizarnią.