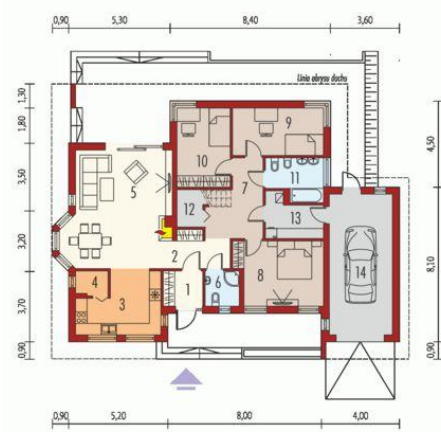




Projekt **AC Flori III G1 CE (DOM AF1-64)**



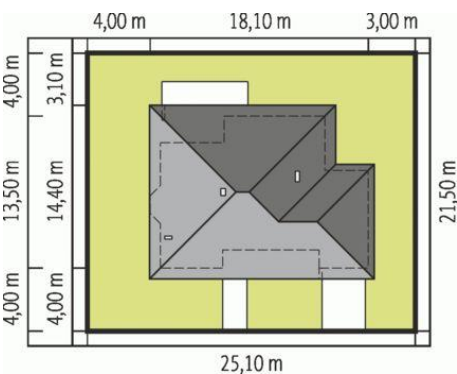
Parter



Parter

Pomieszczenia:

1. Wiatrołap 3.72 m
2. Hol 4.91 m
3. Kuchnia 12.39 m
4. Spiżarnia 2.09 m
5. Pokój dzienny 32.58 m
6. Łazienka 3.22 m
7. Korytarz 11.76 m
8. Sypialnia 14.88 m
9. Sypialnia 11.66 m
10. Sypialnia 11.02 m
11. Łazienka 6.04 m
12. Pom. gospodarcze 1.18 m
13. Kotłownia 5.89 m
14. Garaż 24.03 m



Schemat uwzględni minimalne odległości od budynku do granicy działki.  
Szczegóły w zakładce: Jak czytać projekt?

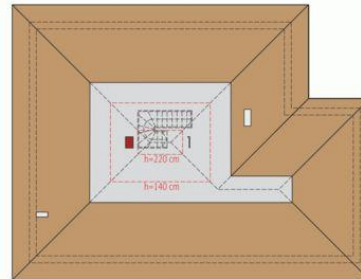


Poddasze

Poddasze

Pomieszczenia:

1. Strych 12.21 m



**Informacje**

Pow. dachu:	<b>277,49 m<sup>2</sup></b>	Typ zabudowy:	<b>parterowy</b>
Szerokość budynku:	<b>18,40 m</b>	Pow. użytkowa:	<b>115,46 m<sup>2</sup></b>
Długość budynku:	<b>14,40 m</b>	Kubatura:	<b>464,61 m<sup>3</sup></b>
		Kąt nachylenia dachu:	<b>22,00°</b>
		Min. szerokość działki:	<b>25,10 m</b>
		Min. długość działki:	<b>21,50 m</b>
		Wysokość budynku:	<b>6,28 m</b>
		Liczba pokoi:	<b>4</b>

Cena projektu na dzień 10.03.2021: **3 800,00 zł**



**Pokaż projekt w internecie**