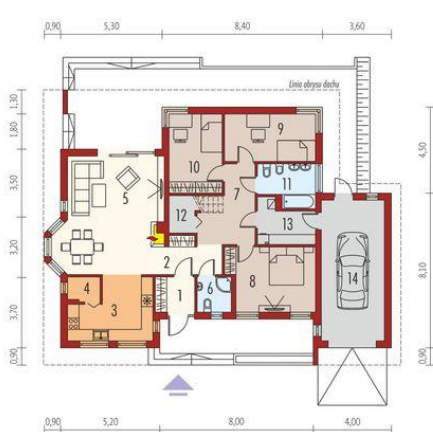


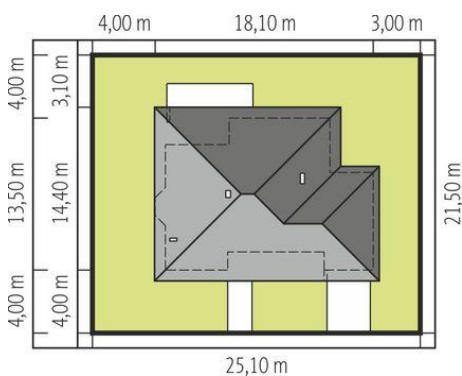
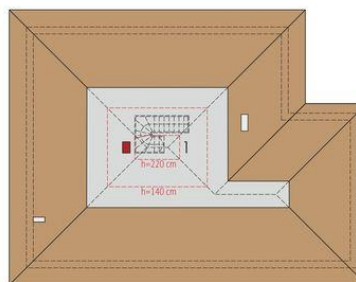


Projekt **AC Flori III G1 CE (DOM AF4-32)**



1. Pomieszczenie - 3.72m²
2. Pomieszczenie - 4.91m²
3. Pomieszczenie - 12.39m²
4. Pomieszczenie - 2.09m²
5. Pomieszczenie - 32.58m²
6. Pomieszczenie - 3.22m²
7. Pomieszczenie - 11.76m²
8. Pomieszczenie - 14.88m²
9. Pomieszczenie - 11.66m²
10. Pomieszczenie - 11.02m²
11. Pomieszczenie - 6.04m²
12. Pomieszczenie - 1.18m²
13. Pomieszczenie - 5.89m²
14. Pomieszczenie - 24.03m²

1. Pomieszczenie - 12.21m²



Schemat uwzględnia minimalne odległości od budynku do granicy działki.
Szczegóły w zakładce: Jak czytać projekt?

Informacje

Liczba pokoi:	3	Typ zabudowy:	parterowy
Pow. dachu:	277,49 m²	Pow. zabudowy:	204,27 m²
Szerokość budynku:	18,40 m	Pow. użytkowa:	115,46 m²
Długość budynku:	14,40 m	Kubatura:	464,61 m³
		Kąt nachylenia dachu:	22,00°
		Min. szerokość działki:	25,10 m
		Min. długość działki:	21,50 m
		Wysokość budynku:	7,07 m

Cena projektu na dzień 10.03.2021: **3 800,00 zł**



Pokaż projekt w internecie