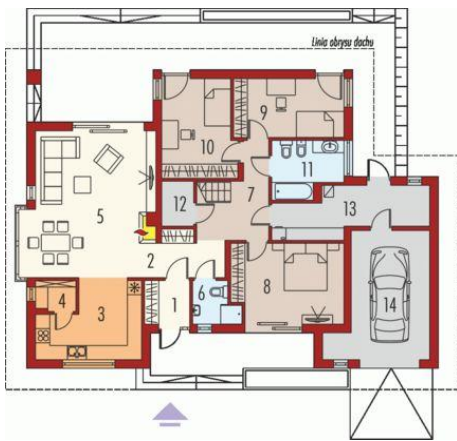




Projekt **AC Flori III G2 ECONOMIC (wersja A) CE (DOM AF4-30)**



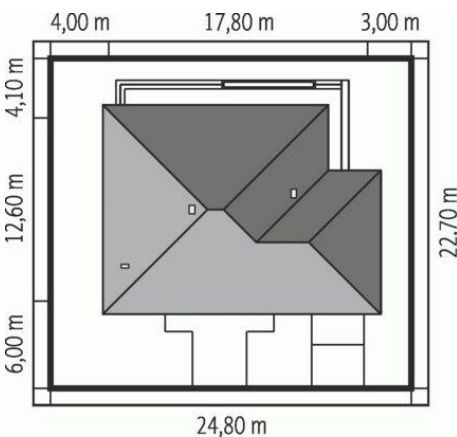
Parter



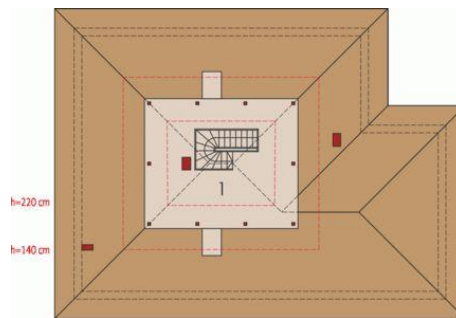
Parter

Pomieszczenia:

1. Wiatrołap 3.49 m
2. Hol 4.94 m
3. Kuchnia 12.39 m
4. Spizarnia 2.07 m
5. Pokój dzienny 33.02 m
6. Łazienka 2.85 m
7. Korytarz 11.07 m
8. Sypialnia 15.03 m
9. Sypialnia 11.66 m
10. Sypialnia 11.97 m
11. Łazienka 6.57 m
12. Schowek 1.18 m
13. Kociołnia 11.04 m
14. Garaż 19.54 m



Poddasze



Poddasze do adaptacji

Pomieszczenia:

1. Poddasze do adaptacji 28.62 m

Informacje

Liczba pokoi:	4	Typ zabudowy:	parterowy
Pow. dachu:	288,76 m²	Pow. całkowita:	430,82 m²
Szerokość budynku:	20,68 m	Pow. zabudowy:	226,18 m²
Długość budynku:	12,58 m	Pow. użytkowa:	116,74 m²
		Kubatura:	616,69 m³
		Kąt nachylenia dachu:	28,00°
		Min. szerokość działki:	24,80 m
		Wysokość budynku:	7,07 m

Cena projektu na dzień 10.03.2021: **2 900,00 zł**



Pokaż projekt w internecie

AC Flori III G2 ECONOMIC (wersja A) CE - Dom parterowy, niepodpiwniczony, z garażem dwustanowiskowym. Przeznaczony dla 3-4-osobowej rodziny. W strefie dziennej znajdują się salon z kominkiem, jadalnia oraz kuchnia ze spizarnią. Zaplanowano tu również małą łazienkę oraz kotłownię (pomieszczenie gospodarcze).