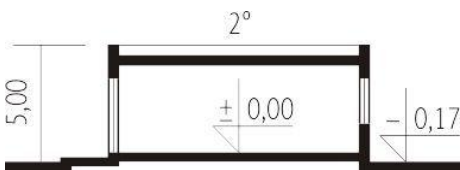
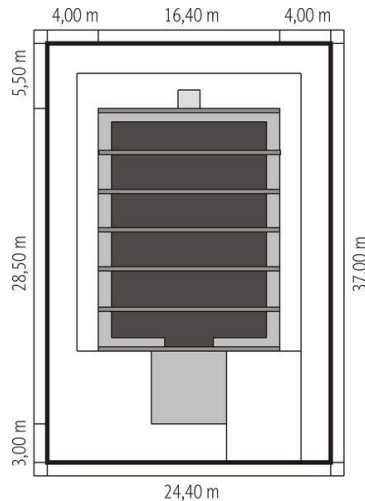




Projekt **AC Frame (z wiatą) CE (DOM AE8-07)**



1. Pomieszczenie - 5.39m²
2. Pomieszczenie - 19.37m²
3. Pomieszczenie - 16.72m²
4. Pomieszczenie - 2.67m²
5. Pomieszczenie - 19.26m²
6. Pomieszczenie - 48.08m²
7. Pomieszczenie - 15.97m²
8. Pomieszczenie - 2.38m²
9. Pomieszczenie - 11.52m²
10. Pomieszczenie - 10.65m²
11. Pomieszczenie - 10.65m²
12. Pomieszczenie - 21.61m²
13. Pomieszczenie - 7.39m²
14. Pomieszczenie - 8.55m²
15. Pomieszczenie - 5.57m²
16. Pomieszczenie - 5.57m²
17. Pomieszczenie - 18.59m²
18. Pomieszczenie - 40.36m²



Informacje

Liczba pokoi:	4	Typ zabudowy:	parterowy
Szerokość budynku:	16,40 m	Pow. zabudowy:	409,98 m²
Długość budynku:	28,50 m	Pow. użytkowa:	229,94 m²
		Kubatura:	1134,36 m³
		Kąt nachylenia dachu:	2,00°
		Min. szerokość działki:	24,40 m
		Min. długość działki:	37,00 m
		Wysokość budynku:	5,00 m

Cena projektu na dzień 07.04.2022: **35 900,00 zł**



Pokaż projekt w internecie

AC Frame (z wiatą) CE - Budynek zaprojektowano jako energooszczędny. Przewidziano w nim wentylację mechaniczną z rekuperacją, pompę ciepła, systemem ogniw fotowoltaicznych i panele solarne.