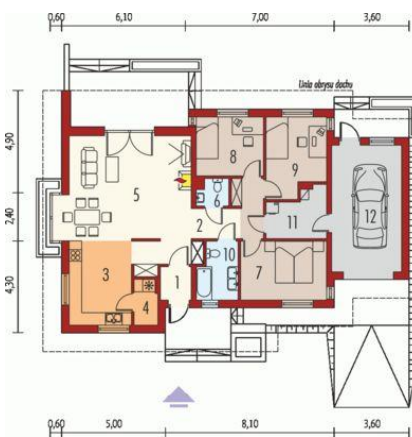




Projekt **AC Franczi G1 CE (DOM AE9-22)**



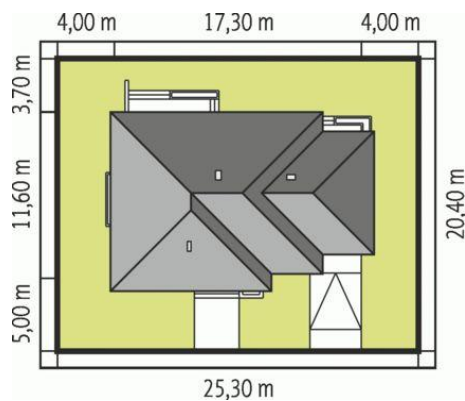
Parter



Parter

Pomieszczenia:

1. Wiatrołap 2.3 m
2. Hol 12.63 m
3. Kuchnia 11.9 m
4. Śpiżarnia 2.28 m
5. Pokój dzienny + jadalnia 29.64 m
6. Toaleta 1.77 m
7. Sypialnia 11.48 m
8. Pokój 8.96 m
9. Pokój 10.18 m
10. Łazienka 4.97 m
11. Kotłownia 5.8 m
12. Garaż 19.77 m



Informacje

Pow. dachu:	237,49 m²	Typ zabudowy:	parterowy
Szerokość budynku:	17,30 m	Pow. użytkowa:	96,11 m²
Długość budynku:	11,60 m	Kubatura:	364,80 m³
		Kąt nachylenia dachu:	25,00°
		Min. szerokość działki:	25,30 m
		Min. długość działki:	20,40 m
		Wysokość budynku:	6,14 m
		Liczba pokoi:	4

Cena projektu na dzień 10.03.2021: **3 600,00 zł**



Pokaż projekt w internecie

AC Franczi G1 CE - Dom parterowy, niepodpiwniczony, z garażem jednostanowiskowym przeznaczony dla 3-4 osobowej rodziny. Strefa dzienna to przestronna kuchnia ze śpiżnią, pokój dzienny oraz toaleta. Strefa nocna to sypialnia, dwa pokoje.