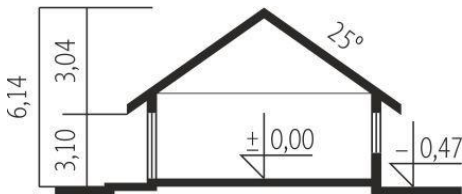
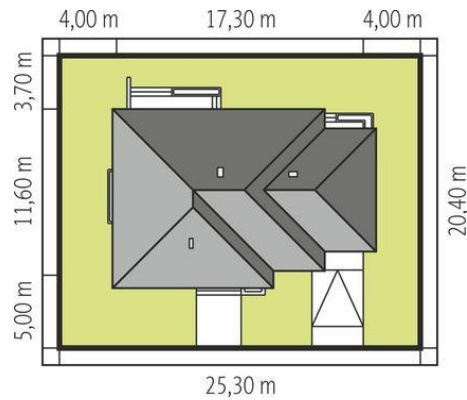
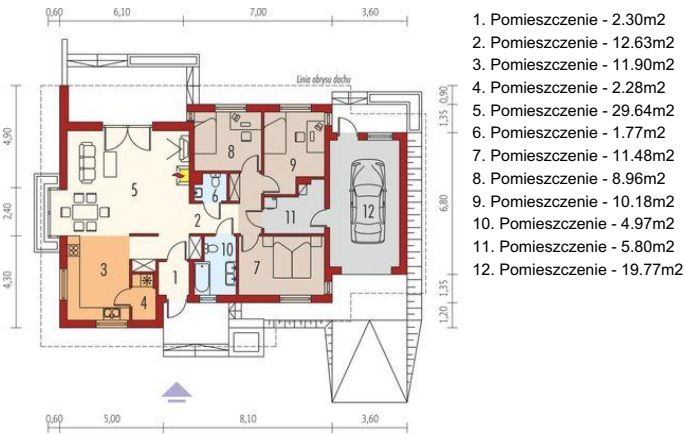




Projekt **AC Franczi G1 CE (DOM AF4-35)**



**Informacje**

Liczba pokoi:	<b>3</b>	Typ zabudowy:	<b>parterowy</b>
Pow. dachu:	<b>237,49 m<sup>2</sup></b>	Pow. zabudowy:	<b>152,85 m<sup>2</sup></b>
Szerokość budynku:	<b>17,30 m</b>	Pow. użytkowa:	<b>96,11 m<sup>2</sup></b>
Długość budynku:	<b>11,60 m</b>	Kubatura:	<b>364,80 m<sup>3</sup></b>
		Kąt nachylenia dachu:	<b>25,00°</b>
		Min. szerokość działki:	<b>25,30 m</b>
		Min. długość działki:	<b>20,40 m</b>
		Wysokość budynku:	<b>6,14 m</b>

Cena projektu na dzień 10.03.2021: **3 600,00 zł**



**Pokaż projekt w internecie**

AC Franczi G1 CE - Charakterystyka: Dom parterowy, niepodpiwniczony, z garażem jednoosobowym. Przeznaczenie: Dom dla 3-4 osobowej rodziny. Technologia i konstrukcja: Ściany zewnętrzne: murowane. Strop: gęstożebrowy. Dach: konstrukcja drewniana, dachówka ceramiczna lub cementowa.