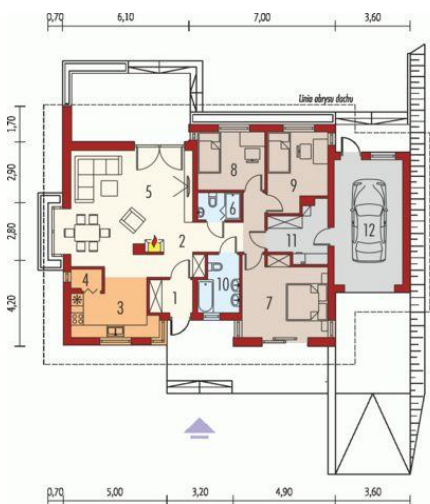




Projekt **AC Franczi II G1 CE (DOM AE9-71)**



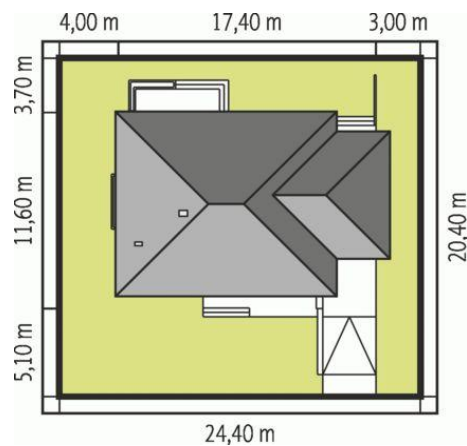
Parter



Parter

Pomieszczenia:

1. Wiatrołap 3.24 m
2. Hol 11.29 m
3. Kuchnia 9.9 m
4. Spiżarnia 1.49 m
5. Pokój dzienny 31.93 m
6. Łazienka 2.7 m
7. Sypialnia 15.24 m
8. Sypialnia 8.88 m
9. Sypialnia 10.18 m
10. Łazienka 4.97 m
11. Kotłownia 6.87 m
12. Garaż 19.77 m



Informacje

Pow. dachu:	218,51 m²	Typ zabudowy:	parterowy
Szerokość budynku:	17,40 m	Pow. użytkowa:	99,82 m²
Długość budynku:	11,60 m	Kubatura:	473,41 m³
		Kąt nachylenia dachu:	25,00°
		Min. szerokość działki:	24,40 m
		Min. długość działki:	20,40 m
		Wysokość budynku:	6,40 m
		Liczba pokoi:	4

Cena projektu na dzień 10.03.2021: **3 600,00 zł**



Pokaż projekt w internecie

AC Franczi II G1 CE - Dom parterowy, niepodpiwniczony, z garażem jednoosobowym przeznaczony dla 3-4 osobowej rodziny. Strefa dzienna to przestronna kuchnia ze spiżarnią, pokój dzienny oraz niewielka łazienka. Strefa nocna to trzy sypialnie z wygodną łazienką.