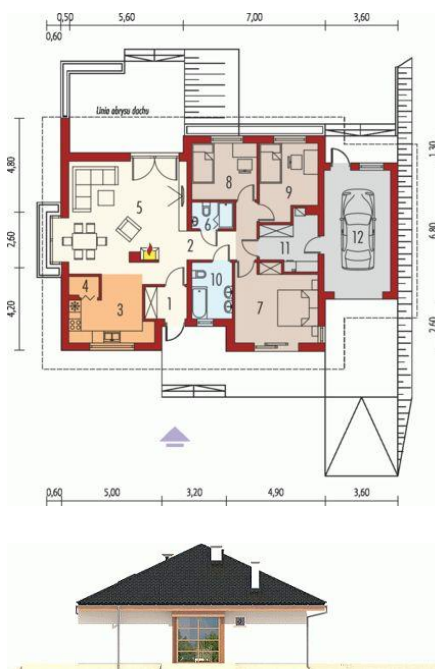




Projekt **AC Franczi II G1 ECONOMIC (wersja A) CE (DOM AF2-37)**



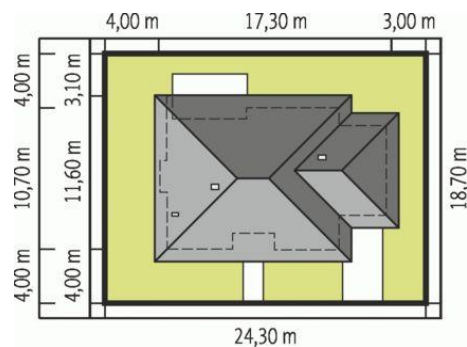
Parter



Parter

Pomieszczenia:

1. Wiatrołap 3.24 m
2. Hol 10.65 m
3. Kuchnia 9.89 m
4. Spizarnia 1.49 m
5. Pokój dzienny + jadalnia 31.93 m
6. Toaleta 2.7 m
7. Sypialnia 15.24 m
8. Sypialnia 8.88 m
9. Sypialnia 10.18 m
10. Łazienka 5.55 m
11. Kotłownia 6.87 m
12. Garaż 19.77 m



Schemat uwzględnia minimalne odległości od budynku do granicy działki. Szczegóły w zakładce: Jak czytać projekt?

**Informacje**

Pow. dachu:	<b>243,00 m<sup>2</sup></b>	Typ zabudowy:	<b>parterowy</b>
Szerokość budynku:	<b>17,30 m</b>	Pow. użytkowa:	<b>99,75 m<sup>2</sup></b>
Długość budynku:	<b>11,60 m</b>	Kubatura:	<b>376,80 m<sup>3</sup></b>
		Kąt nachylenia dachu:	<b>25,00°</b>
		Min. szerokość działki:	<b>24,30 m</b>
		Min. długość działki:	<b>18,70 m</b>
		Wysokość budynku:	<b>6,40 m</b>
		Liczba pokoi:	<b>4</b>

Cena projektu na dzień 10.03.2021: **3 600,00 zł**



**Pokaż projekt w internecie**

AC Franczi II G1 ECONOMIC (wersja A) CE - Dom parterowy, niepodpiwniczony, z garażem jednoznaczynowym przeznaczony dla 3-4 osobowej rodziny. Strefa dzienna to przestronna kuchnia ze szpizarnią, pokój dzienny oraz niewielka łazienka. Strefa nocna to trzy sypialnie z wygodną łazienką.