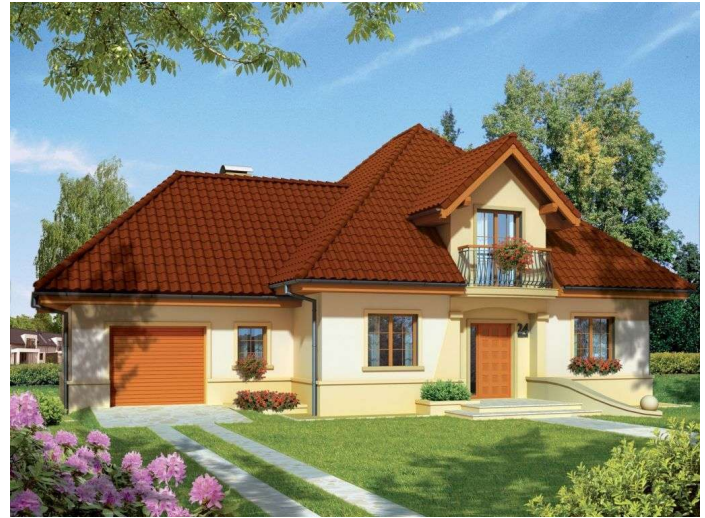
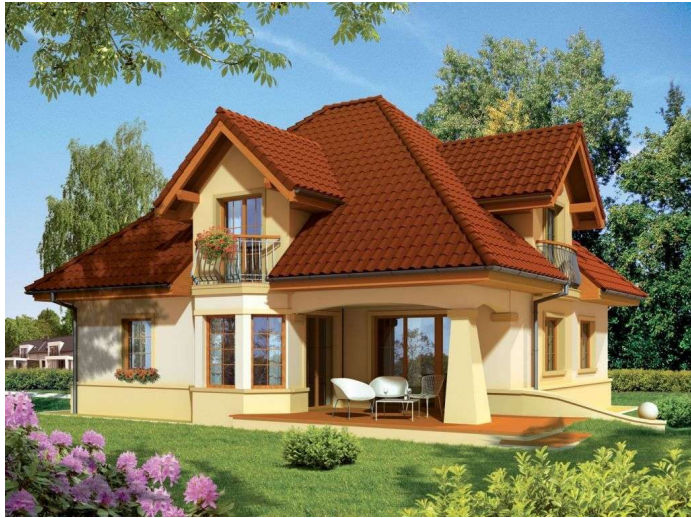
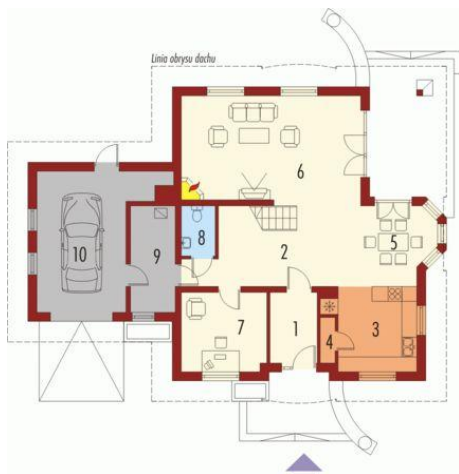




Projekt **AC Frank G1 CE (DOM AE9-23)**



Parter

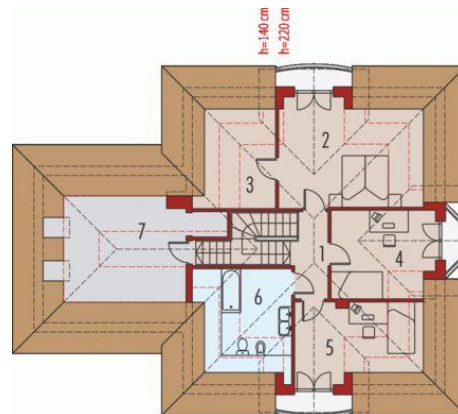


Parter

Pomieszczenia:

1. Wiatrołap 5.32 m
2. Hol 17.24 m
3. Kuchnia 12.18 m
4. Spizarnia 1.05 m
5. Jadalnia 10.79 m
6. Pokój dzienny 30.95 m
7. Gabinet 10.79 m
8. Toaleta 2.79 m
9. Kotłownia 7.62 m
10. Garaż 22.02 m

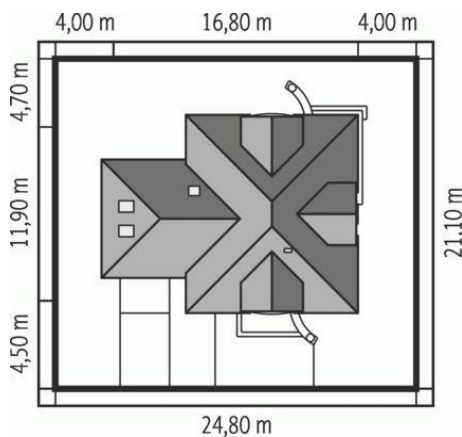
Poddasze



Poddasze

Pomieszczenia:

1. Korytarz 4.19 m
2. Sypialnia 17.88 m
3. Garderoba 6.39 m
4. Sypialnia 12.47 m
5. Sypialnia 10.71 m
6. Łazienka 9.53 m
7. Strych 12.13 m



**Informacje**

Pow. dachu:	<b>293,00 m<sup>2</sup></b>	Typ zabudowy:	<b>z poddaszem</b>
Szerokość budynku:	<b>16,80 m</b>	Pow. użytkowa:	<b>152,28 m<sup>2</sup></b>
Długość budynku:	<b>11,90 m</b>	Kubatura:	<b>598,54 m<sup>3</sup></b>
		Kąt nachylenia dachu:	<b>43,00°</b>
		Min. szerokość działki:	<b>24,80 m</b>
		Min. długość działki:	<b>21,10 m</b>
		Wysokość budynku:	<b>8,95 m</b>
		Liczba pokoi:	<b>5</b>

Cena projektu na dzień 07.04.2022: **3 700,00 zł**



**Pokaż projekt w internecie**

AC Frank G1 CE - Dom parterowy z poddaszem użytkowym, niepodpiwniczony, z garażem jednoosobowym przeznaczony dla 4-5 osobowej rodziny. Strefa dzienna zaprojektowana została na parterze, nocna natomiast na poddaszu.